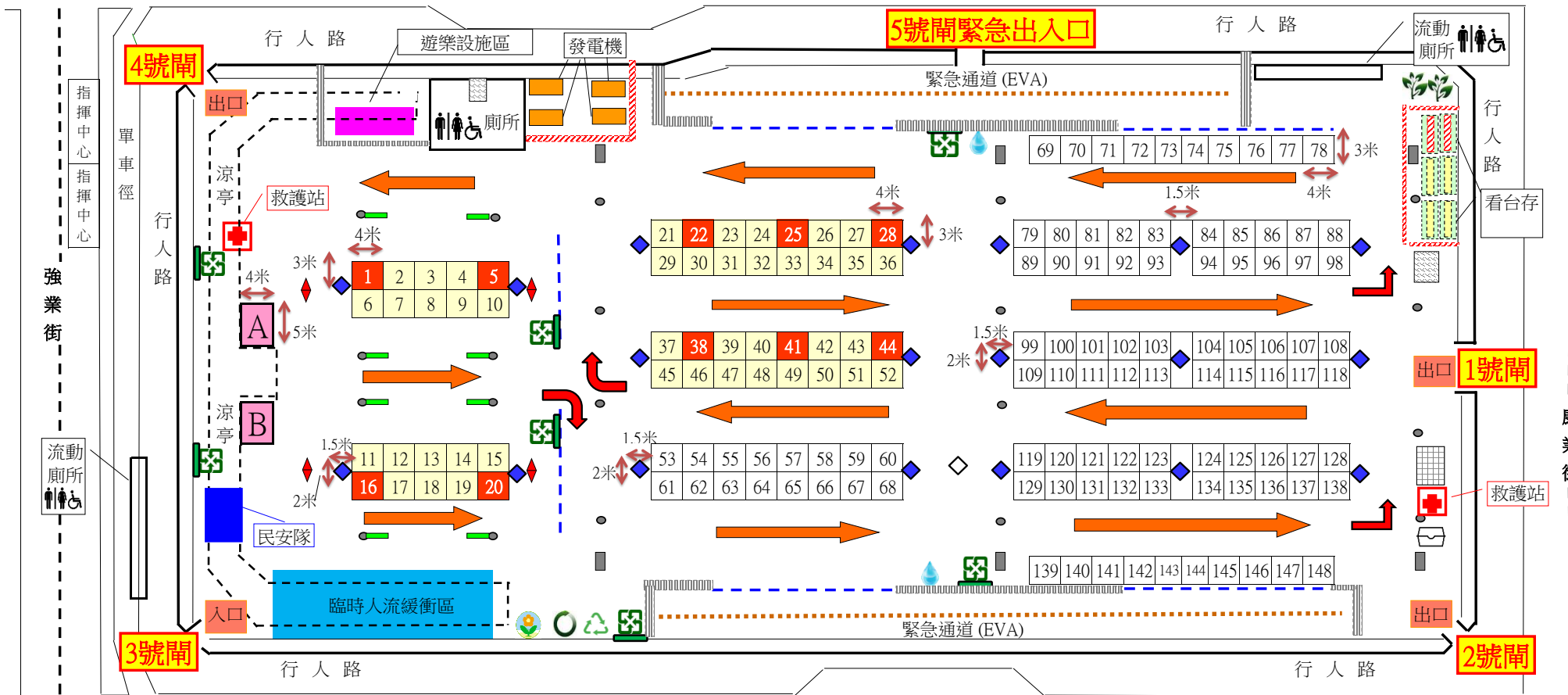


宏業東街



寶業街

註：本圖不依比例

- | | | | | | | |
|--------------------------|-----------|------------|-------|--------------------|-----|-----------------------------|
| 乾貨檔不可貯存任何壓縮氣 | 濕貨檔 | 長機 | 人流方向 | 電制房 | 檔位： | 乾貨攤位 1號至52號： 52 檔 (4米X3米) |
| 乾貨檔可貯存符合消防規定不超過150公升的氮氣瓶 | 電箱 | 電燈柱 | 鐵護網 | 士多房 | | 濕貨攤位 53號至148號： 96 檔 (4米X3米) |
| 資源回收角 (帳篷、傢俬等) | 水站 (淋花用) | 分隔設施 (水馬) | 出口/入口 | 緊急通道 (EVA)於人群管制時實施 | | 快餐攤位 A及B： 2 檔 (4米X5米) |
| 賣剩花卉收集處 | 三色回收桶 | 電力承辦商金屬支撐架 | | | | 合計 150 檔 |
| 凋謝花卉收集桶 | 回收站橫額 | 電力承辦商金屬支撐架 | | | | |
| 木卡板/發泡膠收集處 | 鐵籠 (紙皮回收) | | | | | |