



沙田至中環綫(沙中綫) 灣仔區議會

2015年7月7日



港島段隧道工程

過海段隧道建造工程



會展站東面相連隧道

工程	展開時間
豎井挖掘	2015年第3季
隧道鑽挖	2016年第2季



隧道鑽挖啟動豎井工地



豎井垂直隔牆已完成,即將於2015年第3季開挖豎井,承建商計劃將隧道工程產生的泥石,在工地旁以躉船經海路運走

天橋地基及暗渠改建工程



於隧道入口處工地進行天橋地基改建工程, 警官會所將於第3季拆卸

天橋地基及暗渠改建工程



於隧道入口處休憩花園進行天橋地基及暗渠改建工程

灣仔運動場工地



灣仔運動場北面位置進行地層加固工程

運盛街夜間臨時交通管理措施

已於2015年6月15日起實施
(晚上10時至早上7時)



會展站和金鐘站相連隧道

工程	展開時間
豎井挖掘	2016年
隧道鑽挖	2017年

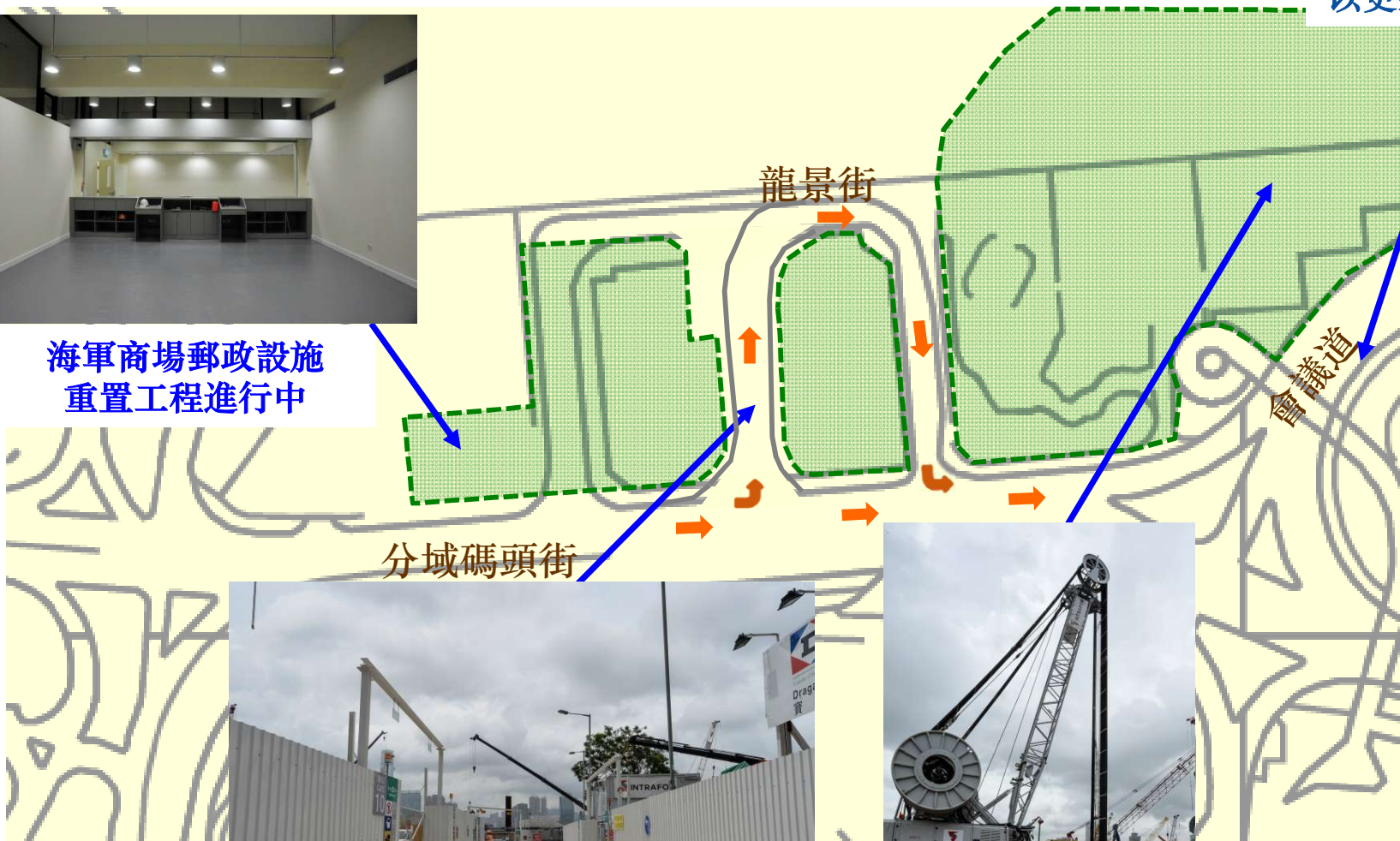


龍景街及海軍商場

分階段實施臨時
交通管理措施,
以更換供水喉管



海軍商場郵政設施
重置工程進行中





龍景街行車綫已稍向東移



隧道鑽挖啟動豎井
垂直隔牆建造中

圖例

-  工地
-  行車方向

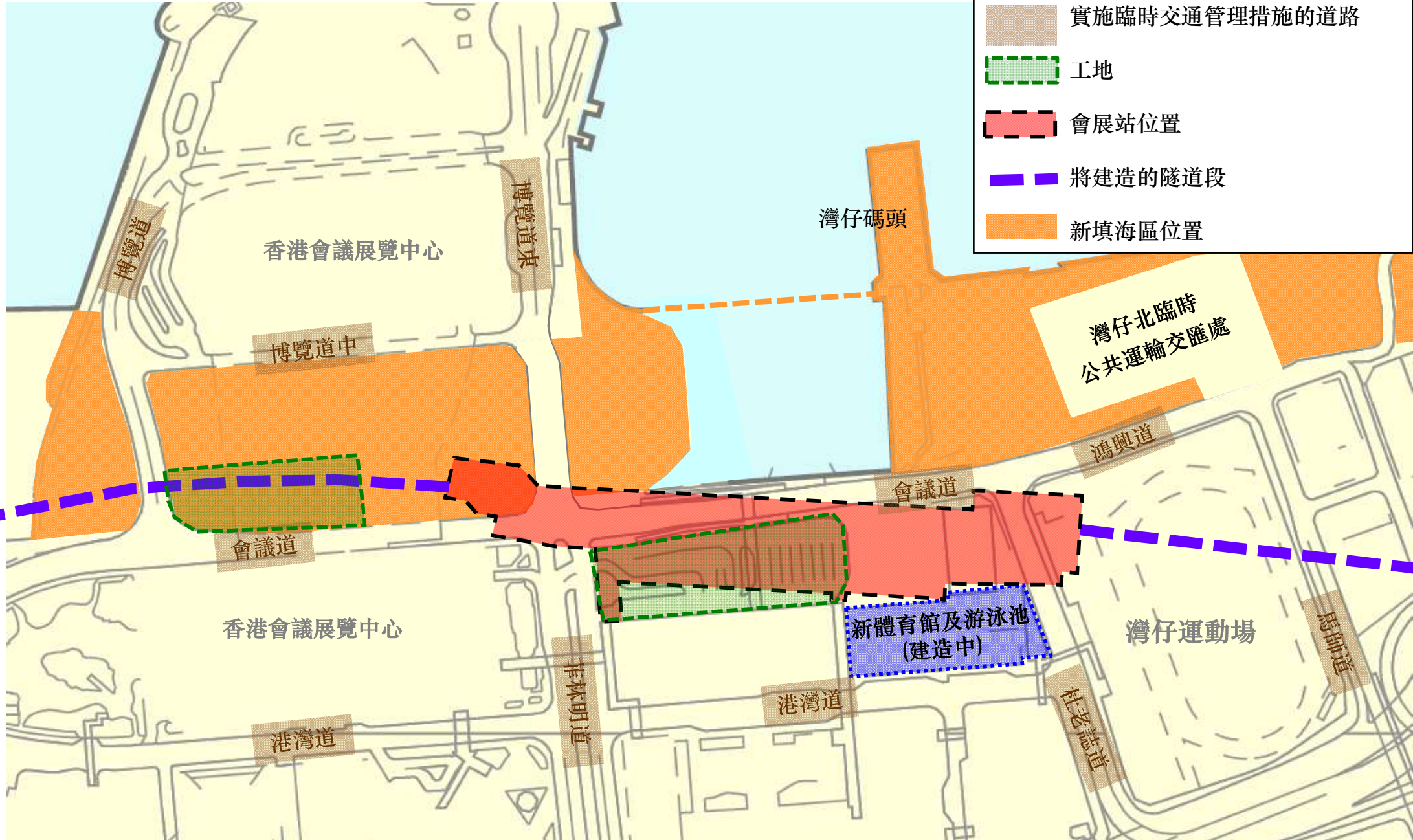


會展站工程

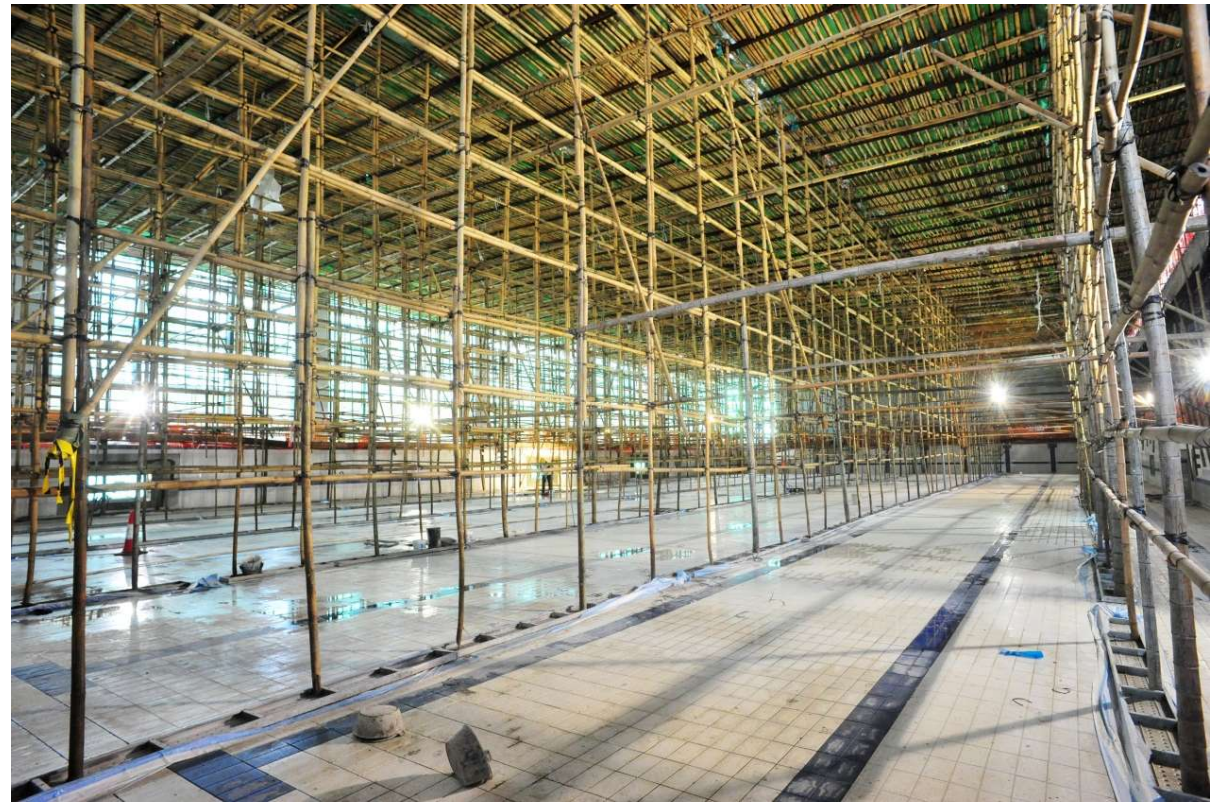
會展站

圖例

- 實施臨時交通管理措施的道路
- 工地
- 會展站位置
- 將建造的隧道段
- 新填海區位置



港灣道體育館及灣仔游泳池重置工程



灣仔游泳池已平頂,現正進行內部裝修工程

灣仔北臨時公共運輸交匯處

已於2015年5月17日起運作



交通優化措施



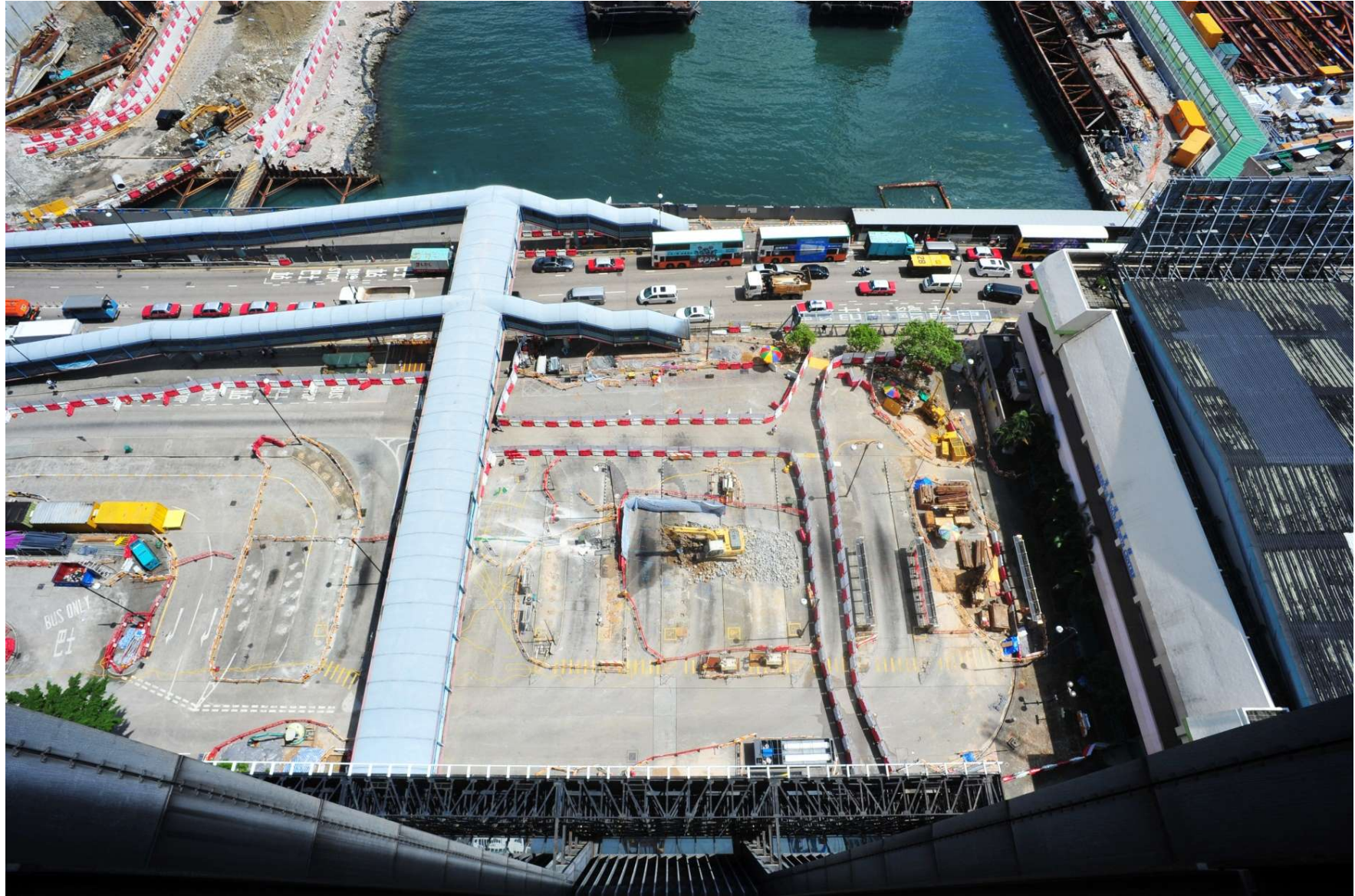
乘客情況



巴士站附近安排關懷大使協助乘客, 乘客排隊情況正常

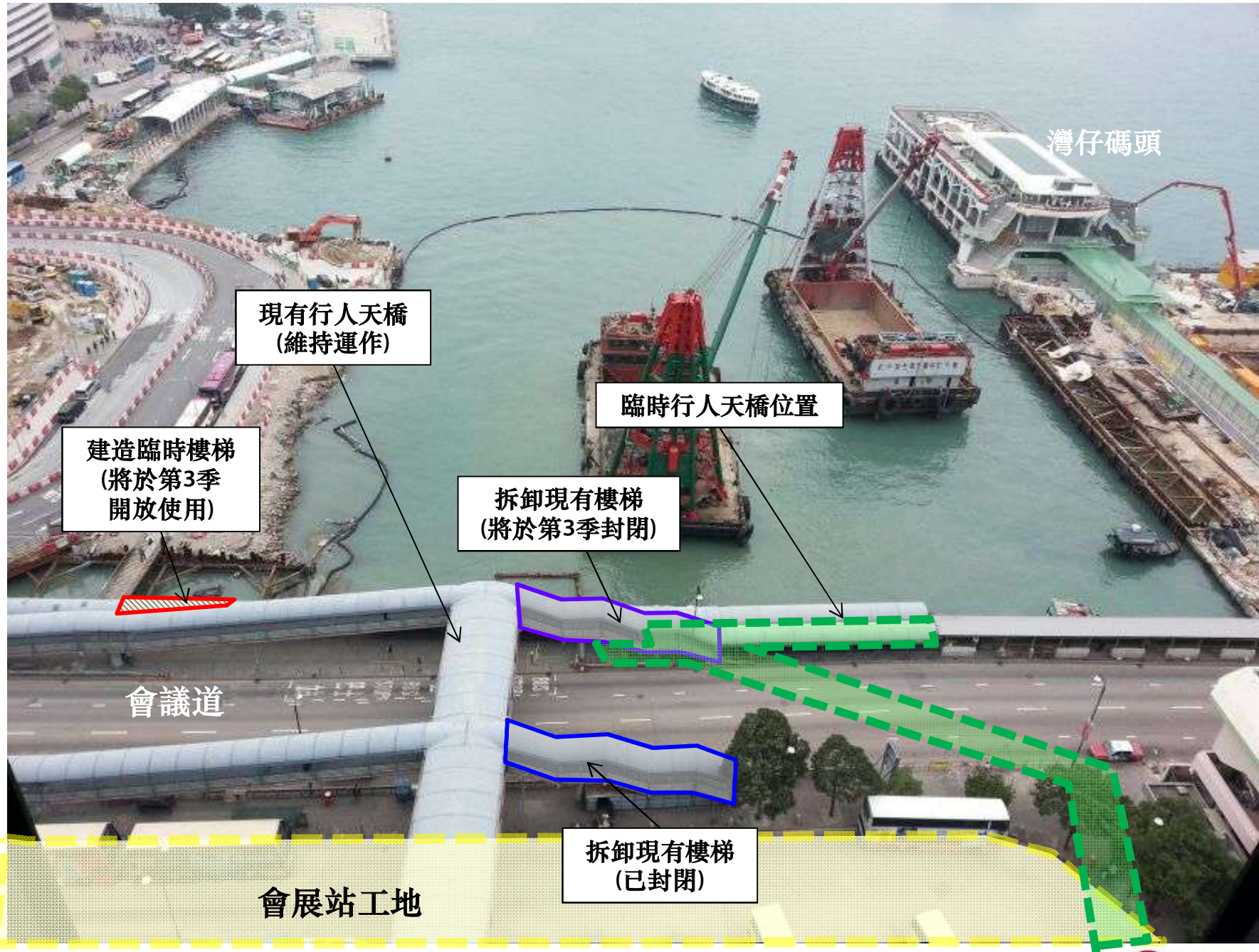


會展站主體工程



舊巴士總站已於6月1日成為工地, 工程正陸續展開, 工地將於第3季展開垂直隔牆工程

會議道建造臨時行人天橋工程



會議道建造臨時行人天橋工程(一)

行人可使用另一邊的斜道往來地面

建造臨時樓梯

拆卸現有行人天橋樓梯, 修改路壘, 附近道路及行人天橋實施臨時交通措施

現正實施



巴士站行人路段會維持3米闊度






會展站工地

現有香港道體育館

現有灣仔游泳池

現有行人天橋維持使用
海港中心

圖例

-  會議道現有行人天橋樓梯封閉
-  行人路綫(天橋)
-  行人路綫(地面)
-  建造臨時樓梯
-  行人路工地

會議道建造臨時行人天橋工程(二)

行人可使用另一邊的
斜道往來地面

臨時樓梯開放使用

臨時樓梯開放後,拆卸現有行人天橋樓梯,建造
臨時行人橋地基,附近道路及行人天橋實施
臨時交通措施(預計於2015年第3季開始實施)



拆卸現有行人天橋樓梯,附近道路及
行人天橋實施臨時交通措施
(預計於2015年第4季開始實施)



多謝