

大埔區議會環境、房屋及工程委員會
大埔第 9 區工地平整及基礎設施工程

1. 目的

- 1.1 本文件旨在向各委員介紹工務計劃編號 B778CL - “大埔第 9 區、頌雅路發展計劃的工地平整及基礎設施工程” 首階段的擬建工程(下稱首階段工程)，及聽取各委員的意見，並邀請各委員支持。

2. 背景

- 2.1 政府現擬於大埔第 9 區、頌雅路東及頌雅路西進行公營房屋(下稱公屋)發展計劃，並興建相關政府、機構及社區設施。公屋發展計劃預期會在 2021 年至 2025 年分階段完成，將提供約 7,800 個房屋單位，可容納約 19,900 人。
- 2.2 為配合上述發展計劃，將分階段進行工地平整及基礎設施工程。首階段工程包括平整大埔第 9 區工地及對上述公屋及相關政府、機構及社區設施發展計劃提供配套基礎設施，包括道路、排水、排污及供水系統等。
- 2.3 有關本工務計劃的餘下工程，主要包括頌雅路西工地平整及改善通往匡智松嶺村道路及其路口，我們將適時再向委員會諮詢。
- 2.4 房屋署就上述公屋發展計劃曾於 2014 年 7 月 9 日諮詢大埔區議會環境、房屋及工程委員會，並取得對大埔第 9 區公屋發展和通往第 9 區的新建道路的建議原則上的支持。
- 2.5 根據《道路(工程、使用及補償)條例》(第 370 章)，大埔第 9 區的擬建道路工程於 2015 年 5 月至 7 月刊憲，其間沒有收到市民的反對。授權公告已於 2015 年 8 月 28 日刊憲。

3. 工程說明

- 3.1 工程主要包括以下項目(工程範圍載於附件一):

- (i) 平整大埔第9區約7公頃的工地;
- (ii) 連接大埔第9區及全安路的道路工程;
- (iii) 改善頌雅路、全安路與大埔第9區連接道路近大埔醫院的路口，包括擴闊頌雅路與全安路的現有路口、加設燈號控制設施並同時重整其行人過路設施;
- (iv) 改善頌雅路與全安路近雅麗氏何妙齡那打素醫院的路口，包括擴闊頌雅路南行車道以增加一條行車道;
- (v) 重置現有位於頌雅路接鄰通往匡智松嶺村連接道路的路口的綠燈過路處及建造相關工程; 以及
- (vi) 建造相關的基礎建設，包括排水、排污、供水系統和環境美化工程。

3.2 交通影響評估及紓緩措施

3.2.1 據交通影響評估結果顯示，估計上述第(ii)至(iv)項改善工程項目完成後，該些路口的交通流量於公屋發展入伙後早上繁忙時段均達至可接受水平。

3.2.2 施工期間，我們會要求承建商採取適當措施，包括分階段施工及在工程完成後盡快重鋪路面，及依據路政署的「道路工程的照明、標誌及防護工作守則」提供清晰的臨時交通指示等，務求把工程對附近道路交通的影響減至最低。

3.3 環境影響評估及紓緩措施

3.3.1 據初步環境評審報告結果顯示，透過實施適當的紓緩措施，工程項目完成後對環境的影響輕微。

3.3.2 施工期間，我們會密切監察工地上的施工情況，亦會要求承建商實施適當的環境影響管理措施，包括採用噪音紓緩措施、於工地進行灑水、覆蓋儲存工程物料以控制塵埃、盡量減少產生建築廢物、重用或回收建築物料等，盡量減少工程對環境的影響。

3.4 樹木影響評估及補償方案

3.4.1 據園景及綠化設計報告的樹木調查結果顯示，為配合工地平整及基礎設施工程，約1,900棵位於大埔第9區及約30棵樹木位於頌雅路將會受到

工程影響並需要移除。

- 3.4.2 受影響的樹木屬普通品種，當中並沒有已登記的古樹名木。
- 3.4.3 我們將會根據政府相關的指引申請批准移除受影響並需要移除的樹木，亦按上述指引的要求，作相應的補償方案。

4. 預計工程時間表

- 4.1 按現時公屋發展計劃的時間表及現時進展，若取得大埔區議會對首階段工程原則上的支持，我們將向立法會財務委員會申請撥款，並預計工程可於 2017 年展開，相關的基礎建設、大埔第 9 區的工地平整工程及連接道路工程將於 2020 至 2022 年分階段落成。

5. 徵詢意見

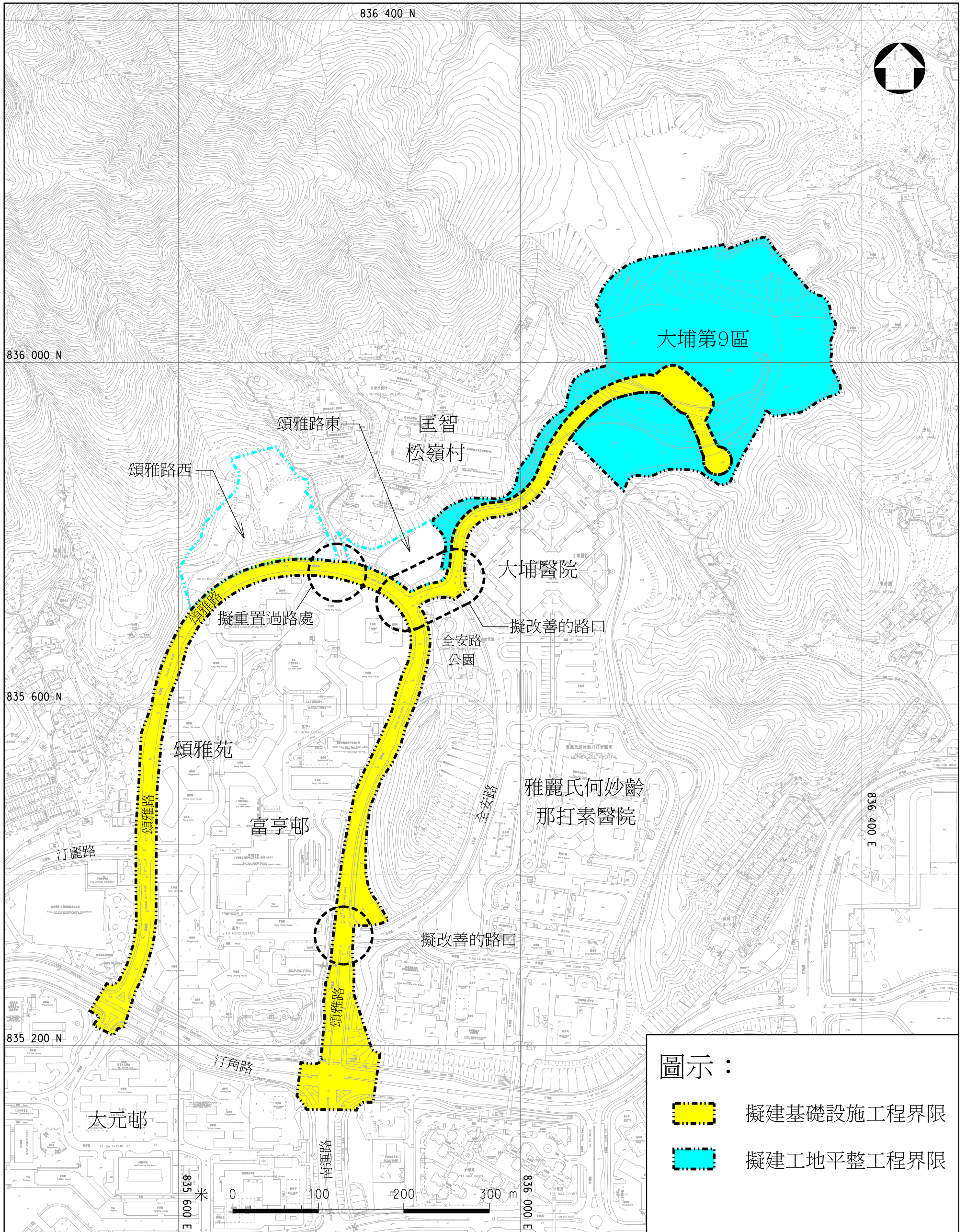
- 5.1 歡迎委員就上述工程提出寶貴意見，並懇請各委員支持工程以達至增建公屋的目標。

土木工程拓展署

2016 年 3 月

附件

附件一 大埔第 9 區工地平整及基礎設施工程 - 位置圖



圖示：



擬建基礎設施工程界限



擬建工地平整工程界限

圖則名稱 drawing title

附件一
大埔第9區工地平整及基礎設施工程 — 位置圖

圖號 drawing no.

SDW/HTP/SK013

比例 scale

1:6000

辦事處 office

土木工程處 房屋工程 1 組
HOUSING PROJECTS 1 UNIT
CIVIL ENGINEERING OFFICE



土木工程拓展署
CIVIL ENGINEERING AND
DEVELOPMENT DEPARTMENT