

屯門區議會  
2021 年環境衛生、氣候變化及可持續發展委員會

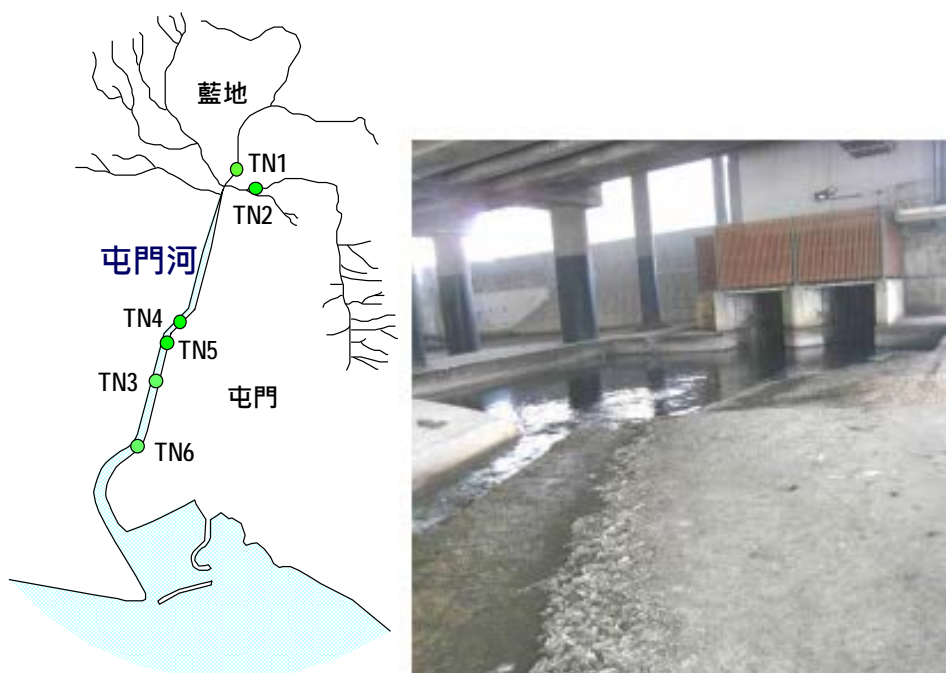
屯門河及屯門區泳灘水質

引言

本文旨在報告屯門河水質(2020 年) 及屯門泳灘水質等級(2021 年 3 至 4 月)，以供委員參考。

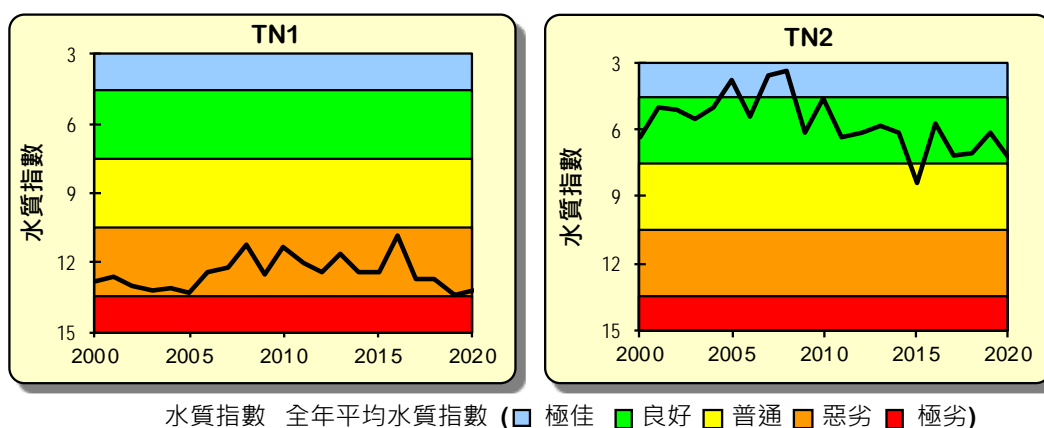
屯門河水質情況

2. 屯門河水質在過去二十多年有顯著改善。現時屯門河除上游的鄉郊地區外，大部分地區都已設有公共污水渠系統，將污水輸往望后石污水處理廠作適當的處理及排放。上游的鄉村主要依靠私人建造的化糞池處理污水，有些欠缺妥善維修的化糞池的處理效能往往未如理想，屯門河上游水質可能因而受到污染。為保護屯門河水質，政府在屯門河近西鐵兆康站已設有旱季截流器(圖一)，把上游河水引入公共污水渠，並送往望后石污水處理廠作適當的處理及排放。



圖一 屯門河水質監測站及西鐵兆康站的旱季截流器

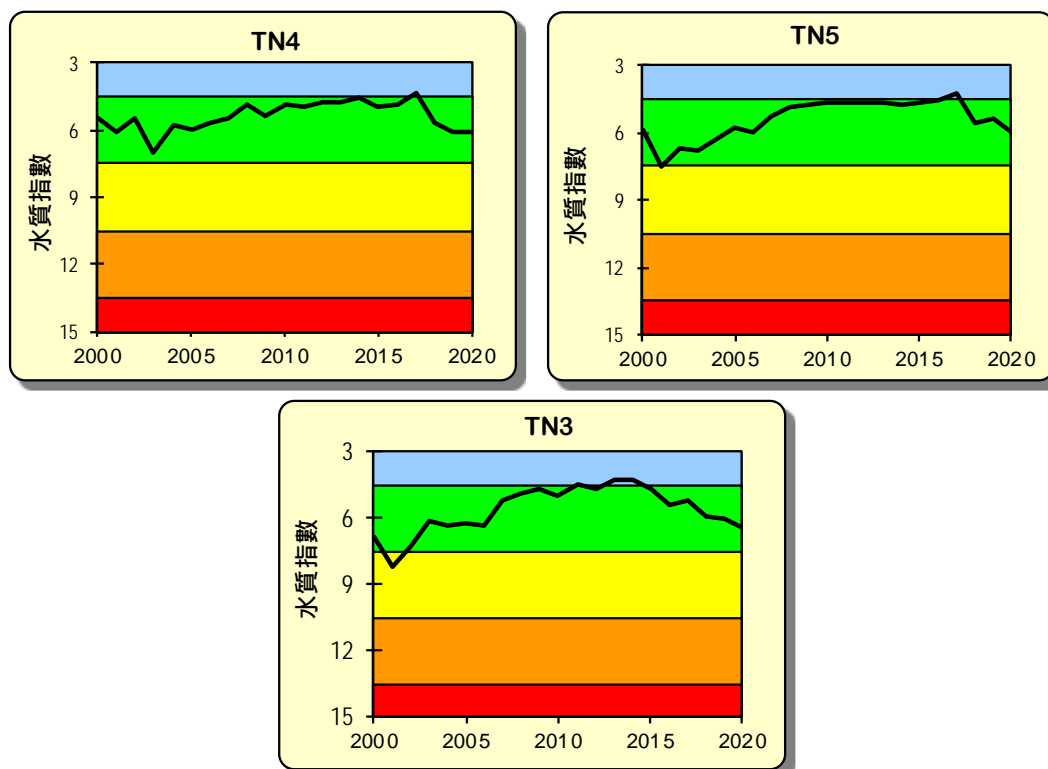
3. 為改善上游水質，政府已計劃分階段為屯門鄉郊村落鋪設公共污水渠，供村民接駁生活污水。當中屯門西部主幹渠工程已經完成，部份村落亦正進行污水渠接駁工程。隨著上游的鄉郊村屋陸續接駁至公共污水渠，屯門河上游的水質會有改善，現時位於富泰邨河段的監測站（TN2）維持「良好」水質指數評級<sup>1</sup>（圖二）。當鄉村生活污水陸續被引入公共污水渠後，預期該區的水質會進一步改善。



圖二 屯門河上游的水質指數

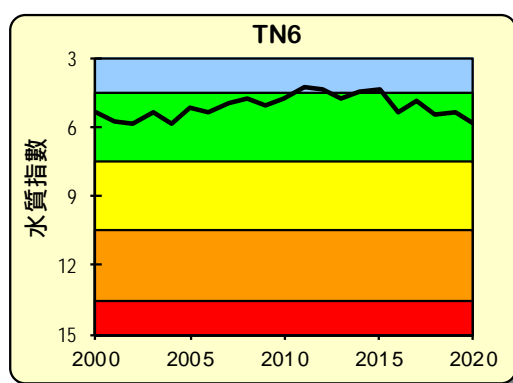
<sup>1</sup> 環保署採用「水質指數」來評估河溪整體水質健康狀況。「水質指數」是按三項主要水質參數（包括：溶解氧、五天生化需氧量和氨氮水平）的全年監測數據來計算，把河溪水質評為「極佳」、「良好」、「普通」、「惡劣」及「極劣」五個級別。

4. 在本署持續致力巡查及糾正區內渠管錯駁的情況下，屯門河中下游監測站（TN3 – TN6）的水質自 1996 年至今保持在「良好」的級別（圖三至四）。



水質指數 全年平均水質指數 (■ 極佳 ■ 良好 ■ 普通 ■ 惡劣 ■ 極劣)

圖三 屯門河中游的水質指數



水質指數 全年平均水質指數 (■ 極佳 ■ 良好 ■ 普通 ■ 惡劣 ■ 極劣)

圖四 屯門河下游的水質指數

## **總結**

5. 本署會繼續檢測屯門區內的渠管網絡以追尋污染源。長遠而言，政府會繼續致力在屯門區敷設公共污水渠至鄉郊村落，供村民接駁生活污水，以全面改善屯門河的水質。

**附件** 屯門區泳灘水質等級資料 (由 2021 年 3 至 4 月)

**環境保護署**  
**2021 年 5 月**

## 2021年3至4月屯門區憲報公布泳灘的水質

日期	泳灘水質每周等級					黃金泳灘
	蝴蝶灣	青山灣	加多利灣	舊咖啡灣	新咖啡灣	
3月2日	泳灘於冬季(十一月至三月)暫停開放。泳灘水質每周等級亦不適用。					1
3月8日						1
3月17日						1
3月22日						1
3月30日						1
4月5日	2	2	1	1	1	1
4月13日	2	2	1	1	1	1
4月20日	2	2	1	1	1	1
4月27日	2	2	1	1	1	1

泳灘	大腸桿菌每月幾何平均數(每百毫升大腸桿菌數量)	
	3月	4月
蝴蝶灣	--	30
青山灣	--	104
加多利灣	--	6
舊咖啡灣	--	22
新咖啡灣	--	8
黃金泳灘	18	7

泳灘每周等級制度			
等級	泳灘水質	每百毫升 大腸桿菌數量 #	輕微疾病率 ## (每千名泳客感染個案)
1	良好	≤ 24	不能驗出
2	一般	25 - 180	≤ 10
3	欠佳	181 - 610	11 - 15
4	極差	> 610 或 最近一次讀數>1600	> 15

# 最近五次採樣的大腸桿菌幾何平均數(除另有註釋)。

## 游泳引致的皮膚及腸胃病發病率。