

# 長遠防治山泥傾瀉計劃

## - 處理石澳道政府人造斜坡的初步工作計劃

南區區議會會議

2024年7月4日



土木工程拓展署

# 長遠防治山泥傾瀉計劃

- 2007年獲批於2010年推行
- 持續推行，每年開支約港幣10億元
- 計劃的每年目標：
  - 鞏固150個政府人造斜坡
  - 為30幅天然山坡進行研究和所需的風險緩減工程
  - 為100個私人人造斜坡進行安全篩選研究



# 鞏固政府人造斜坡

根據風險為基礎的排序系統，鞏固不合標準的政府人造斜坡



## 緩減天然山坡山泥傾瀉災害

- 按「**知危而行**」原則進行研究和制定緩減措施
- 設置**混凝土泥石壩**及**柔性防護網**等防護設施





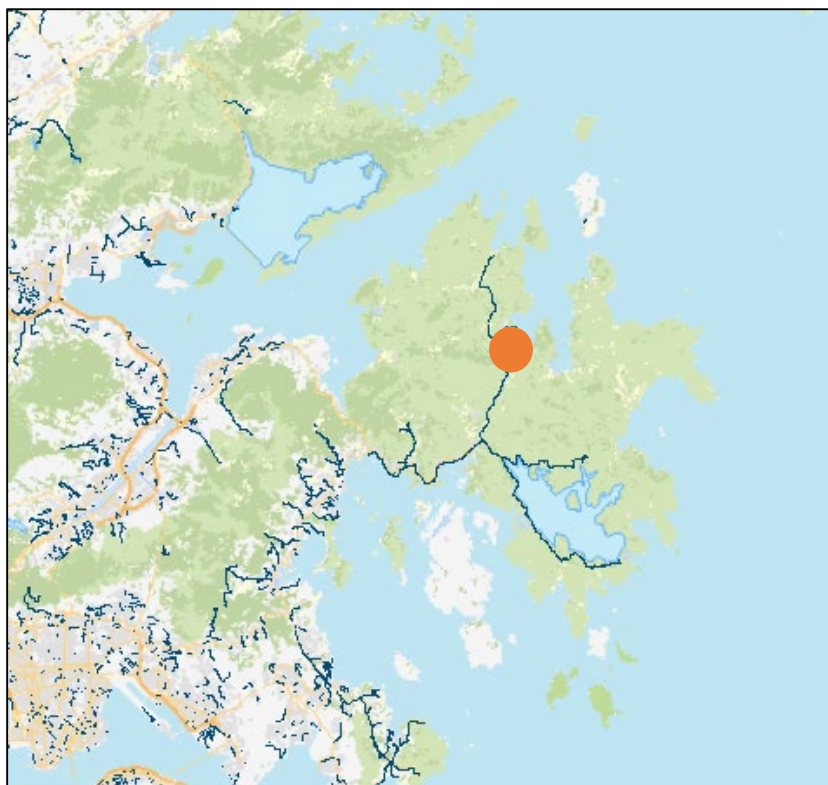
# 石澳道背景

# 北潭路山泥傾瀉 (2022年6月)

道路全封

- 約1000名人口

- ~4天



# 羅湖道山泥傾瀉 (2023年9月)

港聞 / 政情

## 道路全封

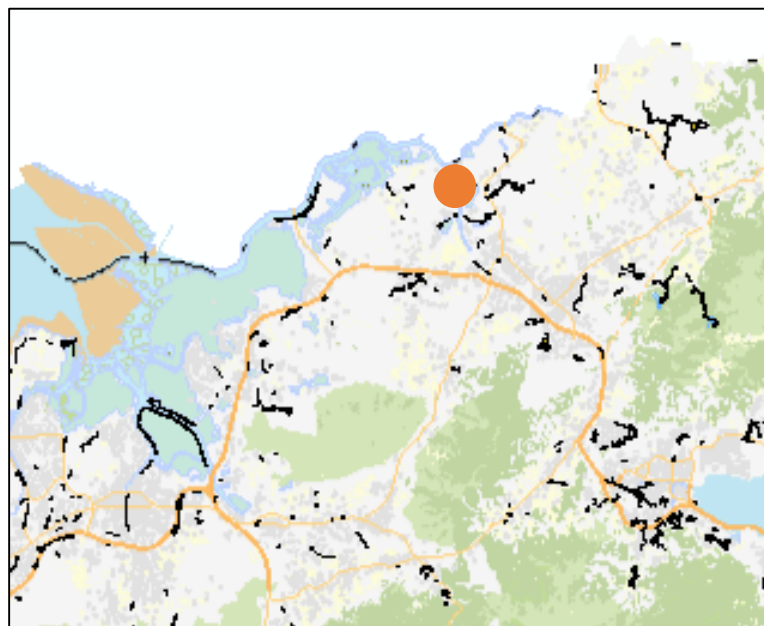
- 約1000名人口

- ~2天

黑雨水浸 | 羅湖村山泥傾瀉道路全封 豬場受影響 豬仔大逃亡

撰文：鄧賈生

出版：2023-09-08 13:02 更新：2023-09-10 02:52

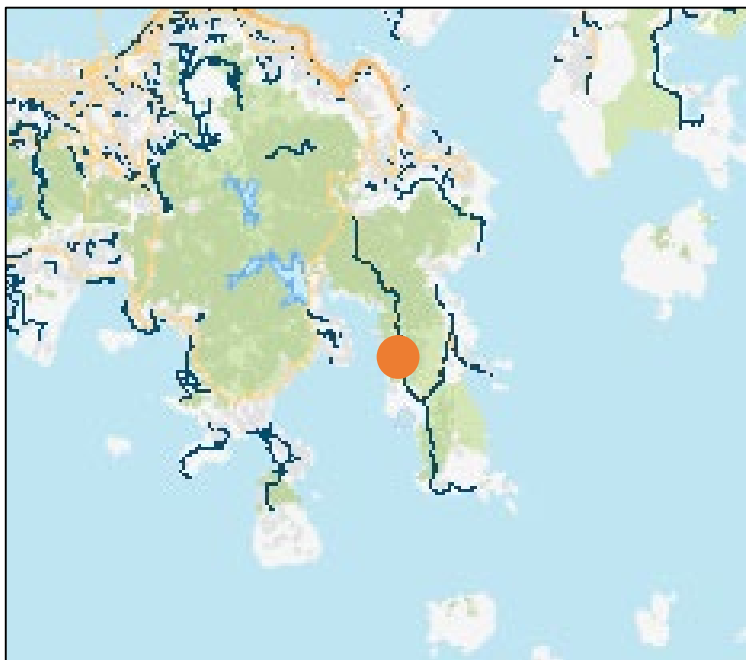


# 石澳道山泥傾瀉 (2023年9月)

道路全封

- 約4500名人口

- ~2.5天



11SE-D/F47



東網

📢 警戒 姜濤加國突入博物館 「榕樹腳」變番正常被讚似一件藝術品

港澳版 > 新聞 > 港澳



石澳山泥傾瀉路陷變孤島 村民斷網斷電被困



# 公眾高度關注

## 南區區議會討論

- 區議會多次討論
- 4名區議員聯署關注

### 南區區議會討論石澳道山泥傾瀉

2023年9月14日 20:14

附件一

致: 南區區議會  
地區設施及工程委員會主席  
朱立威先生 MH

#### 關注石澳的復修工作

百年一遇的暴雨於去年襲港，山泥傾瀉和路陷導致石澳道全線封閉，阻擋居民進出石澳的唯一通道，並一度以水路撤離有需要的居民。

關於石澳的復修工作，有關部門可否告知本會：

1. 有什麼改善計劃及補救措施確保石澳道通行無阻？例如：會否考慮擴闊行車道及加強巡查斜坡
2. 石澳一帶渠道堵塞問題亦非常嚴重，是否有計劃進行改善措施？
3. 石澳一帶缺乏合適的公眾登岸設施，會否考慮建設登岸設施？

就上述議程，敬希主席接納，並於題述會議上討論。

  
南區區議員  
梁進

  
南區區議員  
黃才立

  
南區區議員  
劉毅

  
南區區議員  
何沅蔚

## 立法會討論

### 財委會通過撥412億作工程儲備



(立法會片段截圖)

■財委會成員舉手通過改建舊灣仔警署為國際調解院總部的撥款申請。

立法會財委會周五（15日）通過撥款逾412億元，作為基本工程儲備基金，供2024/25年度支用，較本年度多超過六成。當中逾半撥款主要用於土地徵用支出，按年增近1.5倍。

#### 徵地開支飆 議員倡壓縮

土地徵用的費用為248.5億元，項目主要位於北部都會區。議員陳仲尼稱，特區政府有逾1000億元的財赤，攤長徵地年期，擔心妨礙北部都會區進展，問到可否壓縮徵地開支。發展局北部都會區統籌辦事處副主任翁佩雲表示，項目收地時間表雖延後，但對工程進度影響不大，包括和居民溝通等前期工作會繼續，令日後收地更順暢。

自由黨議員李鎮強希望了解翻新工程費用，又問及有小規模勘查工作，花費1000萬元有否必要。建築署署長李翹彥指翻新工程是按部門要求考慮，勘查費用貴是與顧問費等有關，若工程在地底下進行，亦要有勘查業務狀況。

實政圓桌田北辰關注山泥傾瀉問題，指政府提到已處理所有「高風險」山坡，並因應去年石澳道情況審視整體評估系統，需要時會把類似「影響唯一交通要道」情況列入「高風險」，目標今年內解決。

另外，財委會通過把舊灣仔警署改建為國際調解院總部工程的撥款申請，費用為4.66億元，律政司司長林定國在社交網站撰文指出，能盡快開展工作，於2025年年底前交付總部，建成後的國際調解院會是全球首個專門以調解方式解決國際爭端的政府間國際法律組織，也屬首個總部設於香港的政府間國際組織，大大提升香港成為全球「調解之都」的國際形象。

實政圓桌田北辰關注山泥傾瀉問題，指政府提到已處理所有「高風險」山坡，並因應去年石澳道情況審視整體評估系統，需要時會把類似「影響唯一交通要道」情況列入「高風險」，目標今年內解決。

# 社會影響風險

## 揀選斜坡三個主要考慮因素

1

山泥傾瀉紀錄

2

受影響人口

3

估計交通受阻情況



- 區議會或公眾關注會依具體情況作整體考慮



# 初步建議方案

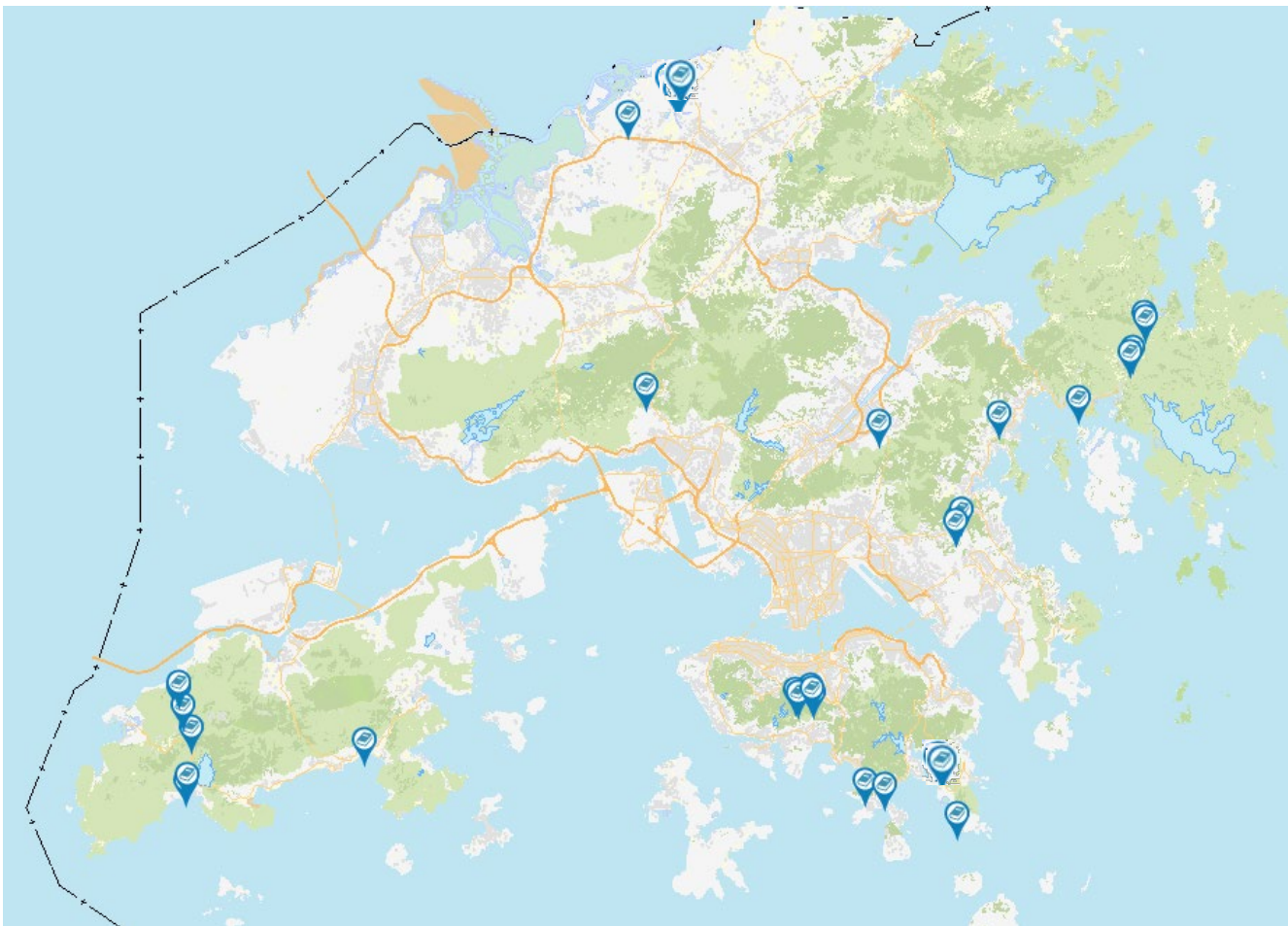
# 全港已揀選的唯一行車通道旁斜坡進行「防治計劃」

「防治計劃」每年處理約**150**  
幅斜坡

政府已在全港揀選**37**幅的政府  
斜坡進行「防治計劃」

(包括**3**幅位於石澳道的斜坡)

根據風險評級系統，選出在**南區**  
可能不合標準並影響**唯一行車通**  
**道**的人造斜坡，按風險分批進行  
詳細研究。



# 石澳道的初步建議方案

## 施工次序的主要考慮因素

- 平衡對公眾的干擾
- 先處理石澳道下方斜坡和石澳道上方較高斜坡
- 工程規模和複雜程度

石澳道總共斜坡	約 160幅
有待鞏固的斜坡	約 80幅
計劃優先處理的斜坡	約 30幅
將於本年納入「防治計劃」的斜坡	約 17幅
其餘均進行定期例行維修檢查及雨季前的特別巡查	

預計研究開展日期: 2024年底 / 2025年初  
預計工程開展日期: 2027 下半年

將靈活處理工期以減少對公眾的干擾,  
預計約4 年半完成工程

