

## 水務署就SKDC(M)文件第91/21號的回應

### 「要求水務署豁免一個月水費以彌補不公平報水錶方式」

本署最近向住宅用戶發出之水費單上顯示的用水量和水費，皆根據帳戶最新的**實際抄讀的水錶讀數**來計算。如帳戶曾受本署於早前（即2020年7月20日至8月30日期間）因疫情關係而暫停例行抄讀水錶所影響，並於當時沒有收到水費單，相關收費因而延後，有關用戶最新收到的帳單便會涵蓋多於一個用水周期（即包括早前延後未徵收費用的上一個用水周期），故應繳付的費用會較一般只涵蓋一個用水周期的水費單為高。

以部份受影響住宅用戶為例，他們收到本署向其發出的最新一期之水費單，當中涵蓋帳戶由2019年12月至2020年12月的用水量（即三個每四個月的用水周期），本署就此計算或調整解釋如下：

基於早前暫停例行抄讀水錶，本署於2020年4月份發出的水費單，向用戶徵收2019年12月至2020年4月（一個用水周期）的水費，是以估算帳戶的用水量（即是估算帳戶2020年4月的水錶讀數）來計算。及後於下一個用水周期到期時（2020年8月），本署因疫情關係而暫停抄錶，當時沒有發出水費單，相關收費亦因而延後至再下一個用水周期到期時（2020年12月）一併計算。

為了確保用戶就有關用水周期（即2019年12月至2020年4月）須繳付的水費均按照其實際用水量計算，本署於帳戶的用水周期於2020年12月到期時作出水費調整，取消之前於2020年4月發出涉及以估算水錶讀數的水費單，並合併三個用水周期，根據2019年12月及2020年12月的**實際讀數**，計算帳戶2019年12月至2020年12月的用水量及水費。同時，本署亦已扣減用戶就**2020年4月被取消的水費單所繳付的水費**，以計算2020年12月發出的水費單的應繳款額，確保不會重複收費。

因此，如用戶的用水習慣沒有改變，2020年12月發出的水費單之應繳款額大概等於以往兩個用水周期的水費總和。不過，用戶有可能受疫情影響而改變用水習慣，例如多留在家中煮食，更加注重個人及家居衛生等，導致用水量增加。但是，就個別用水量大幅增加的個案，可能涉及其他如漏水等原因，本署需調查跟進。

此外，住宅用水帳戶的收費是按四個級別計算的。根據《水務設施規例》，每四個月（本署介定為121.64天）為一個用水周期。而計算水費時，各級別的用水額均會根據該帳單的**實際用水日數按比例調整**。如帳單合併兩/三個用水周期，各級別的用水額亦相對倍增。例子如下：

收費級別	一個周期 (4個月) 立方米	合併兩個周期 (8個月) 立方米	合併三個周期 (12個月) 立方米	各級別 每立方米水費 (元)
第一級	首12	首24	首36	免費
第二級	次31	次62	次93	4.16
第三級	次19	次38	次57	6.45
第四級	其餘	其餘	其餘	9.05

如水費單涵蓋的實際用水日數為242天，第一級免費用水額會調整為  $12 \times 242 / 121.64 = 23.874$  立方米，其他收費級別的用水額亦會作出相同調整，故**延長水費單所涵蓋的用水期不會令水費有額外增加**。隨函附上有關「合併用水周期的水費單中各級收費用水額調整的示例」，以供參考。

如用戶對水費的計算仍有疑問，可與本署聯絡，並提供相關用水地址或用戶編號以便本署跟進。本署在收到用戶查詢後，如用戶仍未繳付相關帳款，本署會暫時凍結該用戶的帳戶。不過，為免累積水費，就水費單提出水費偏高爭議之用戶，建議如常繳付已發出的水費單的應繳帳款。調查完成後，本署會通知用戶有關結果，有需要的話，本署會調整用戶的水費帳款。由於本署近期接獲不少有關水費的查詢或爭議，如本署未能於繳費限期前回覆有關用戶，本署會按個別情況酌情豁免其5%逾期附加費。

有關上述水費計算安排詳情，請透過以下連結或QR Code瀏覽本署網頁及登入Facebook參閱滴惜仔專頁內標題為「拆解水費單之迷思」的帖文。

本署網頁：

<https://www.wsd.gov.hk/tc/customer-services/manage-account-and-water-bills/water-sewage-tariff/index.html>

QR Code：



如有查詢，請致電2829 4582與本署高級庫務會計師/用戶帳務黃嘉謙女士聯絡。

水務署

2021年2月22日

附件：合併帳單中各級用水額調整示例

### 發單安排 示例一

陳先生一般於3月、7月及11月收到水費單，情況如下：



#### 根據有關期間的日數按比例調整各級收費用水額

分開兩個用水期計算各級用水額			
	20.3 - 22.7.2020	22.7 - 20.11.2020	總和
第一級	$12 \times 124 / 121.64 = 12.233$	$12 \times 121 / 121.64 = 11.937$	24.170
第二級	$31 \times 124 / 121.64 = 31.601$	$31 \times 121 / 121.64 = 30.837$	62.438
第三級	$19 \times 124 / 121.64 = 19.369$	$19 \times 121 / 121.64 = 18.900$	38.269

#### 合併用水期各級用水額

第一級	$12 \times 245 / 121.64 = 24.170$	不會多收水費
第二級	$31 \times 245 / 121.64 = 62.438$	
第三級	$19 \times 245 / 121.64 = 38.269$	

- 如用戶用水習慣沒有改變，水費大概等於以往兩期水費總和
- 市民亦有可能受疫情影響而改變用水習慣，導致用水量及水費較以往增加

### 發單安排 示例二

王先生一般於3月、7月及11月收到水費單，情況如下：



#### 1. 合併用水期各級用水額

第一級	$12 \times 367 / 121.64 = 36.205$	不會多收水費
第二級	$31 \times 367 / 121.64 = 93.530$	
第三級	$19 \times 367 / 121.64 = 57.325$	

#### 2. 取消之前於2020年3月發出涉及估算用水量的水費單

3. 應繳帳款	
不會重複收費	合併用水期的水費
扣減	就已取消的水費單所繳付的費用
=	最新水費單的應繳帳款

- 如用戶用水習慣沒有改變，水費大概等於以往兩期水費總和
- 市民亦有可能受疫情影響而改變用水習慣，導致用水量及水費較以往增加

### 早前暫停例行抄錶下的發單安排

本署早前（2020年1至8月期間）曾因疫情而暫停例行抄讀水錶工作，於暫停例行抄錶期間用水周期到期的住宅及淡水沖廁帳戶，本署當時作出以下安排：

暫停例行抄錶時期	當時的發單安排
第一輪 2020年1月29日至3月1日	估算帳戶的用水量來計算水費，並發出水費單
第二輪 2020年3月23日至5月3日	
第三輪 2020年7月20日至8月30日	暫停發出水費單，相關費用會順延至下一個用水周期到期時才一併徵收

### 現行住宅用戶的水費收費率(每4個月)

第一級	首12立方米的用水量是免費的
第二級	隨後31立方米的用水量，每立方米的收費是4.16元
第三級	隨後19立方米的用水量，每立方米的收費是6.45元
第四級	用水量超過前3個級別合共62立方米的用水量以後每一立方米的收費是9.05元。

而121.64天為一個4月的結算期

如欲知道更多資訊，請瀏覽本署網頁



水務署客戶諮詢熱線 2824 5000 電郵 wsinfo@wsd.gov.hk



水務署

Water Supplies Department

### Billing arrangement during suspension of routine meter reading

The routine meter reading had been suspended in light of COVID-19 during period from January to August 2020. Following billing arrangement for affected accounts was made at that time -

Periods of suspension of routine meter reading	Billing arrangement
1 <sup>st</sup> round 29 January to 1 March, 2020	Bills issued by <b>estimating</b> water consumption
2 <sup>nd</sup> round 23 March to 3 May, 2020	
3 <sup>rd</sup> round 20 July to 30 August, 2020	Issuing of bills <b>suspended</b> , charges deferred to the next billing period

### Prevailing tariff structure for water charges for domestic water supply for a 4-month period

1 <sup>st</sup> tier	12 cubic metres is free of charge
2 <sup>nd</sup> tier	next 31 cubic metres is charged at \$4.16 per cubic metre
3 <sup>rd</sup> tier	next 19 cubic metres is charged at \$6.45 per cubic metre
4 <sup>th</sup> tier	any consumption above the level of 62 cubic metres is charged at \$9.05 per cubic metre

where 4-month period is defined as 121.64 days

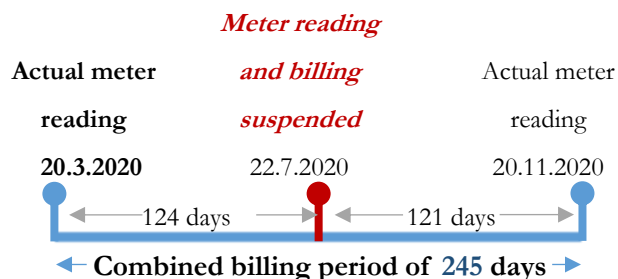
For more information, please visit our website



WSD Enquiry Hotline 2824 5000 Email [wsdinfo@wsd.gov.hk](mailto:wsdinfo@wsd.gov.hk)

### Billing arrangement - Illustration 1

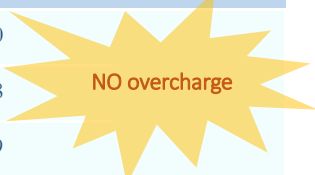
Mr Chan usually receives water bills in March, July and November as follows-



Water consumption of different tiers will be adjusted on a pro-rata basis according to the number of days in the period

When calculated as two separate bills			
	20.3 - 22.7.2020	22.7 - 20.11.2020	Total
1 <sup>st</sup> tier	12 x 124/121.64 = 12.233	12 x 121/121.64 = 11.937	24.170
2 <sup>nd</sup> tier	31 x 124/121.64 = 31.601	31 x 121/121.64 = 30.837	62.438
3 <sup>rd</sup> tier	19 x 124/121.64 = 19.369	19 x 121/121.64 = 18.900	38.269

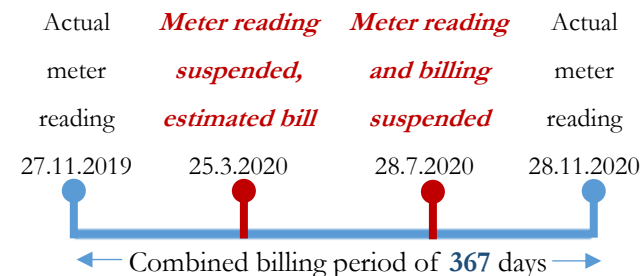
When billing periods are combined			
1 <sup>st</sup> tier	12 x 245/121.64 = 24.170		
2 <sup>nd</sup> tier	31 x 245/121.64 = 62.438		
3 <sup>rd</sup> tier	19 x 245/121.64 = 38.269		



- Amount payable similar to sum of two regular water bills if no change in consumption habit
- May have consumed more water during COVID-19

### Billing arrangement - Illustration 2

Mr Wong usually receives water bills in March, July and November as follows-

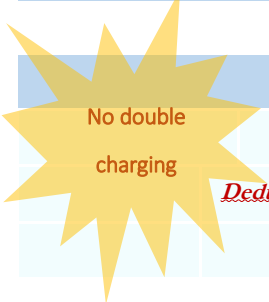


### 1. Assessing water charges for the combined billing period

1 <sup>st</sup> tier	12 x 367/121.64 = 36.205	<b>No overcharge</b>
2 <sup>nd</sup> tier	31 x 367/121.64 = 93.530	
3 <sup>rd</sup> tier	19 x 367/121.64 = 57.325	

### 2. Cancel bill issued in March 2020 involving calculation of water charges based on estimated water consumption

3. Amount Payable	
Charges of the combined bill	
<b>Deduct</b> Amount paid for cancelled bill	
=	<u>Amount payable for latest bill</u>



- Amount payable similar to sum of two regular water bills if no change in consumption habit
- May have consumed more water during COVID-19