

致:

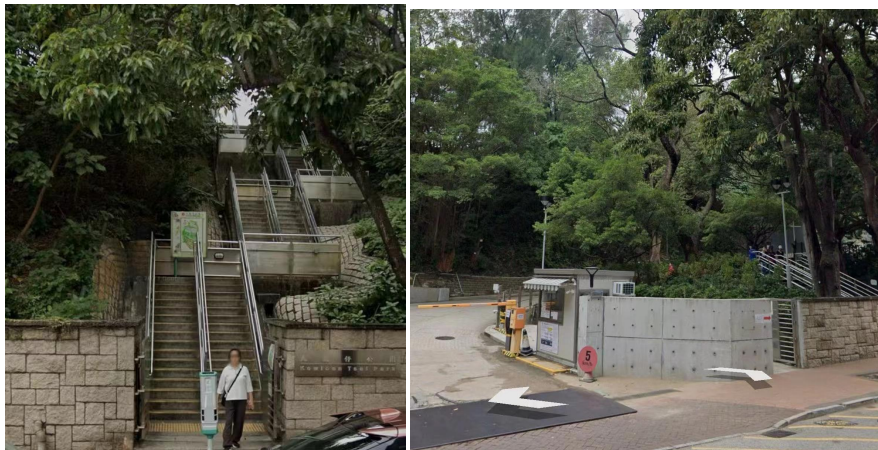
地區及建設委員會

潘國華主席,JP

有關九龍仔公園加建無障礙通道和球場事宜

九龍仔公園位於九龍城延文禮士道，園內最具特色的設施，是位於公園內的洋紫荊園。九龍仔公園的洋紫荊園種有約 120 棵洋紫荊樹，每至花期，滿園姹紫嫣紅，景致醉人，吸引不少居民或遊客前來欣賞。近日，本人發現九龍仔公園並沒有無障礙通道（升降機或斜道）。殘疾人士或長者想前往公園做運動，但由於前往公園的道路都是斜坡或樓梯，導致殘疾人士或長者只能放棄前往公園。

本人建議在如圖所示的兩個位置增加無障礙通道與升降機，方便殘疾人士或長者前往九龍仔公園運動。同時亦可以在公園內加建足球場，用於觀賞比賽，增加九龍仔公園的知名度。



九龍城區議會

林 博 丁健華

謹啟

2024年2月19日