

檔號：HAD C&W DC/13/1/11
電話：2852 3423
傳真號碼：2542 2696 / 3691 8024
電郵：kelsey_wt_cheung@had.gov.hk

香港中環統一碼頭道 38 號
海港政府大樓 11 樓

中西區區議會文件第 41/2024 號

電郵信件

中西區區議會
各議員

各位議員：

警務處移除樹木通知
(樹木編號：T46)

中西區區議會秘書處收到警務處就建議移除西區已婚警務人員宿舍重建計劃工地內一棵樹幹直徑大於0.5米的樹木的通知。

現附上警務處提供的文件供各位閱悉。如有任何查詢，請聯絡建築署工程策劃經理 250 莊凱怡女士（電話：[REDACTED]）或警務處行政主任(2)(策劃及發展)劉順德先生（電話：[REDACTED]）。先此致謝！

中西區區議會秘書處

附警務處提供文件

二零二四年七月三十一日



西區已婚警務人員宿舍重建計劃

就移除工地內T46樹木事宜
通報中西區區議會

2024年7月

背景

- 工程位於德輔道西、西邊街及皇后大道西交界，與西區警署相鄰
- 財務委員會工務小組委員會已同意此項目工程

通報移除樹木事宜

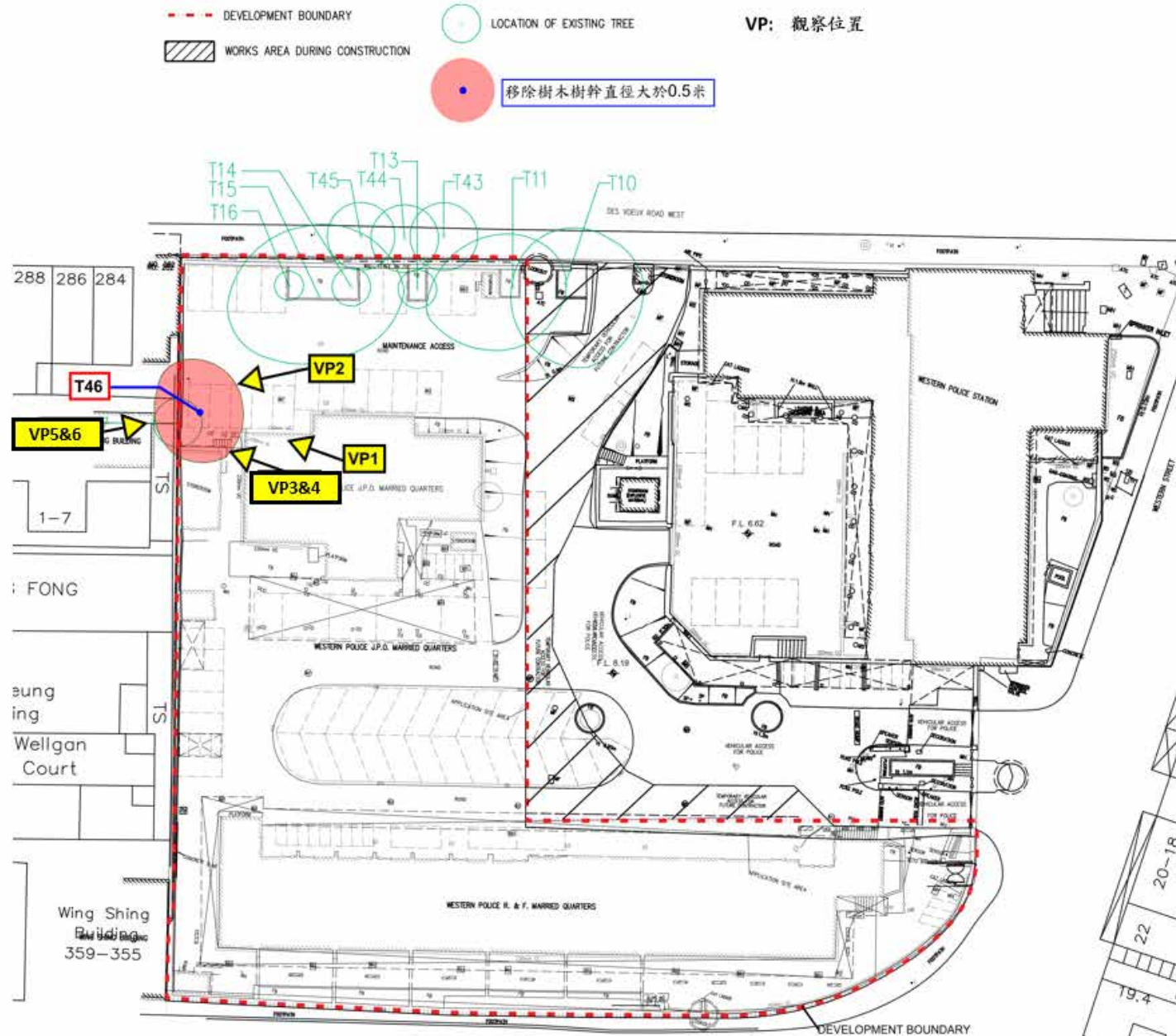
- 這項工程計劃的範圍內有 41 棵樹木，其中 8 棵預擬保留，另外 33 棵已被移除，移除的樹木均非珍貴樹木。相關的樹木申請已於2024年1月獲得批准；
- 在保留的樹木當中，有一棵直徑大於0.5米的樹木T46生長在緊靠兆祥坊一側的圍牆上。較早前發現該圍牆上出現多道裂縫，並按結構工程師的建議需要拆除圍牆來消除圍牆倒塌風險。由於T46的生長狀況不適合進行移植，現建議移除該樹木T46。T46並非珍貴樹木品種；
- 根據中西區環境改善及綠化美化工作小組第3/2016號文件有關移除中西區內樹木的通報機制，現通報上述1棵直徑大於0.5米的樹木的移除事宜，及提供相關樹木的詳細資料；
- 此樹木移除事宜屬於非緊急情況，擬移除日期約為2024年第3季，因而有需要於此階段向工作小組通報。

工地位置

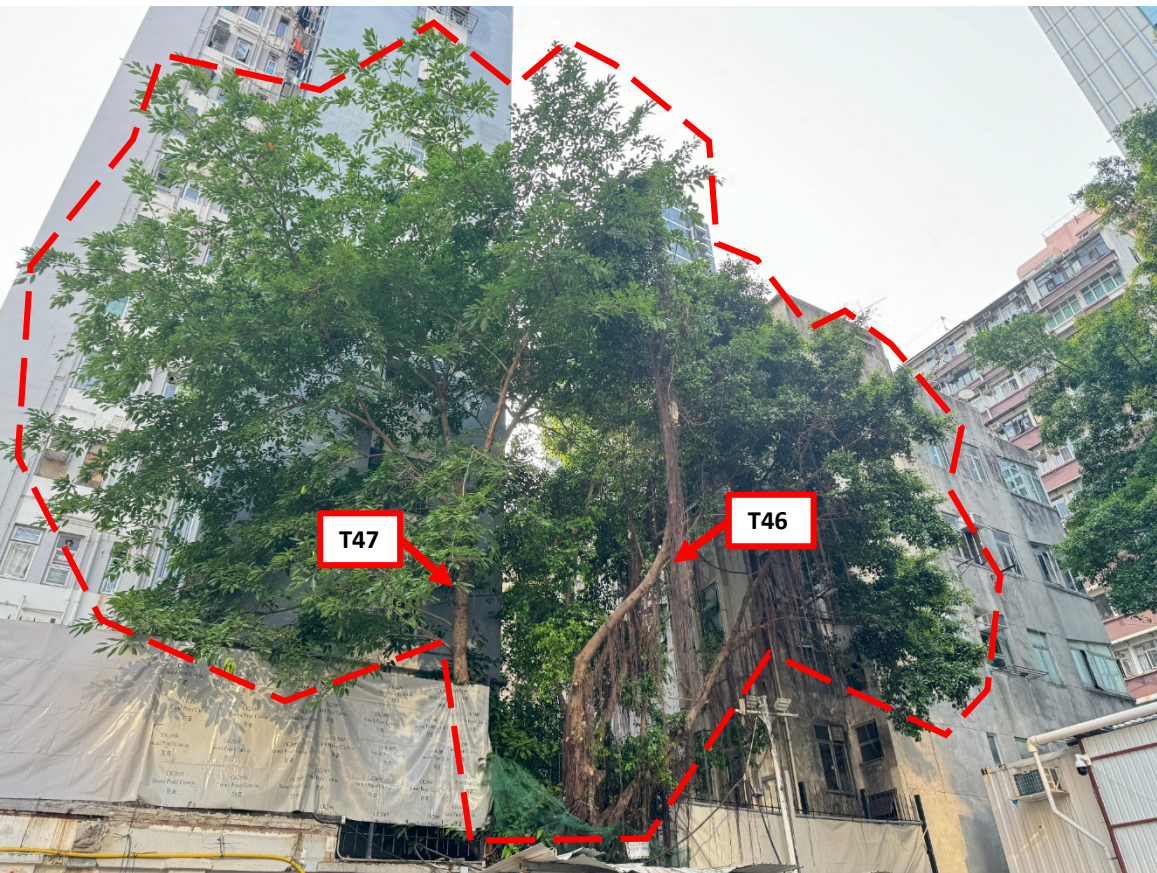
西區已婚警務人員宿舍重建計劃的工程範圍



一棵擬移除而樹幹直徑大於0.5米的樹木的位置



一棵受影響樹木的詳細資料 - T46



T46建議由保留改為移除的原因:

較早前在工程用地內現有的圍牆(磚牆)上發現多道裂縫。有關的圍牆位於用地西南側邊界，緊鄰項目用地外的兆祥坊。根據結構工程師的研究及建議，圍牆的穩定性和裂縫嚴重程度存在很大的不確定性，是結構上的脆弱環節，這對公眾安全存在風險。此外，只在項目用地內對現有圍牆進行加固工作是不切實可行的。因此，現有的圍牆被建議拆除。

樹木T46生長在有關的圍牆上。它是一棵本地原生樹木，樹高7米，冠幅8米。它的基部位於圍牆頂部，樹根沿圍牆表面生長，並與鄰近的樹木T47的樹根纏繞在一起。按結構設計師建議圍牆需要被拆除，故T46無法原地保留。再者，由於受T46生長狀況的限制，不能形成適合移植的泥膽。因此，T46也不適合移植*。

基於上述原因，T46 因而建議由保留改為移除。移除後會根據發展局文件DEVB TC(W) No. 4/2020的機制補種樹木。

*備註:

- 一般而言，在樹木移植時，泥膽形狀應平衡，大小與樹冠相若，自身能穩固地企立。移植時盡量保留主要根部，使樹木在遷移後，根部能盡快適應生長、擴展及抓緊泥土等；得到養份和加強抓地能力而變得穩固。
- 在決定移植樹木前，應平衡多方面的考慮因素，包括樹木的狀況(例如形態、健康及結構)、大小、品種、保育情況、觀賞價值、是否適合移植、環境及文化因素、功能及工程因素，以及成本效益。
- 根據發展局綠化樹木辦文件名為“Guidelines on Tree Transplanting” (September, 2014 Edition)，當中2.6 (b) 段提及樹木如生長在斜坡、護土牆或在較難準備合理大小泥膽的地方時，將被視為不適宜移植。

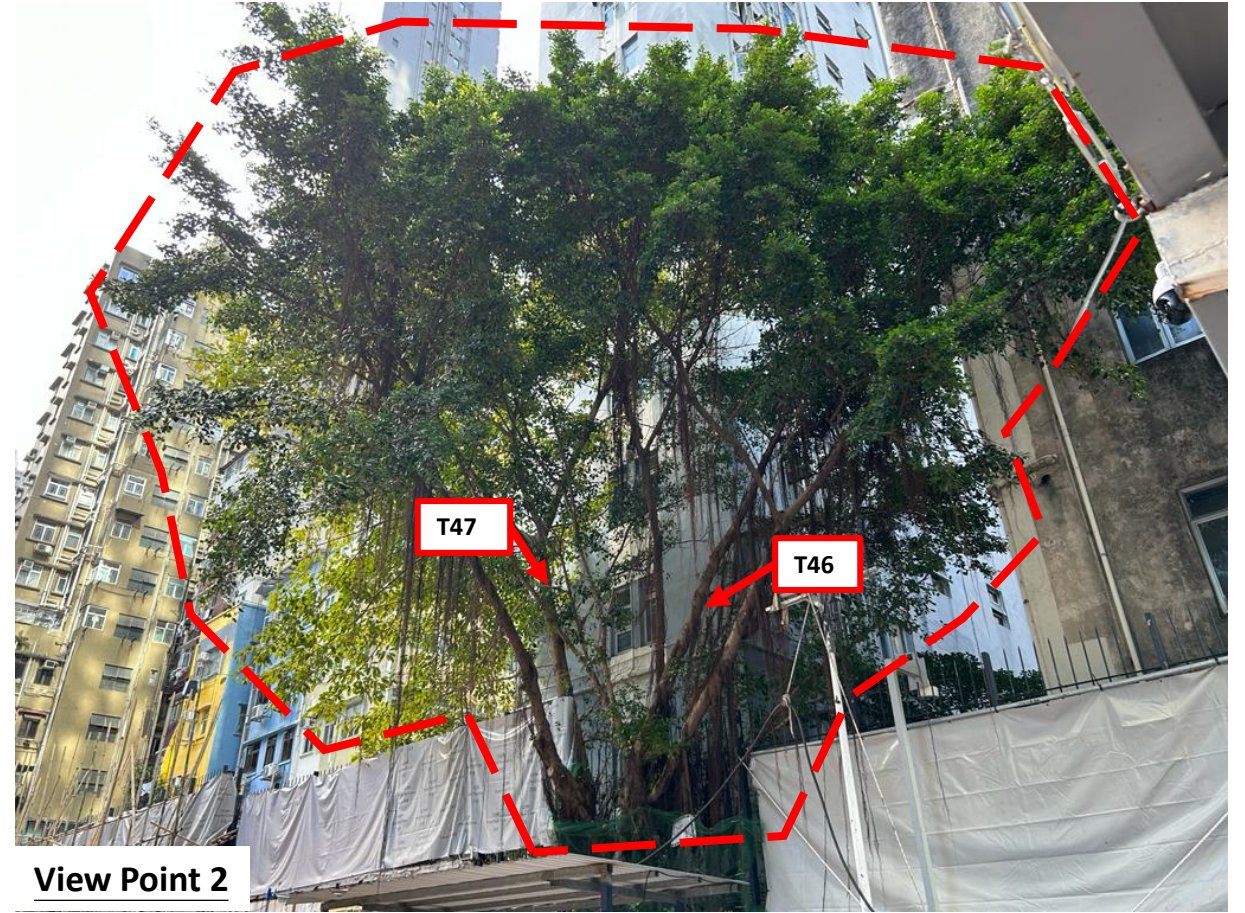
View Point 1

Tree No. 號碼	Botanical Name 植物學名稱	Chinese Name 中文名	Trunk DBH (mm) 樹幹直徑	Height (m) 高度	Spread (m) 闊度	Structural Condition (好/一般/差) 結構	Form (好/一般/差) 形態	Health (好/一般/差) 健康	Amenity Value (高/中/低) 觀賞價值	Suitability for Transplanting (高/中/低) 移植適合度	Proposed Removal Date 擬移除日期	Remarks備註
T46	<i>Ficus macrocarpa</i>	細葉榕	800	7	8	差	差	一般	一般	低	2024年第3季	樹根生長在不穩定並出現裂縫的圍牆上

一棵受影響樹木的詳細資料 - T46 (續)



拆除舊有警察宿舍之前



拆除舊有警察宿舍之後 - 增加風荷載的影響

一棵受影響樹木的詳細資料 - T46 (續)



圍牆上的多道裂縫 (項目用地內)



T46樹根與鄰近的T47樹根互相纏繞

一棵受影響樹木的詳細資料 - T46 (續)



圍牆上的多道裂縫 (項目用地外)



T46樹根與鄰近的T47樹根互相纏繞