

檔 號：HAD C&W DC/13/1/11  
電 話：2852 3423  
圖文傳真：2542 2696/ 3691 8024  
電 郵：kelsey\_wt\_cheung@had.gov.hk

香港中環統一碼頭道 38 號  
海港政府大樓 11 樓

中西區區議會文件第 36/2024 號

電郵信件

中西區區議會  
各議員

各位議員：

**建築署緊急臨時交通安排下移除位於山頂道山頂警署前面的樹木**  
**(樹木編號：TS015)**

秘書處於二零二四年六月二十五日收到建築署的通知，表示將移除上述樹木，詳情如下：

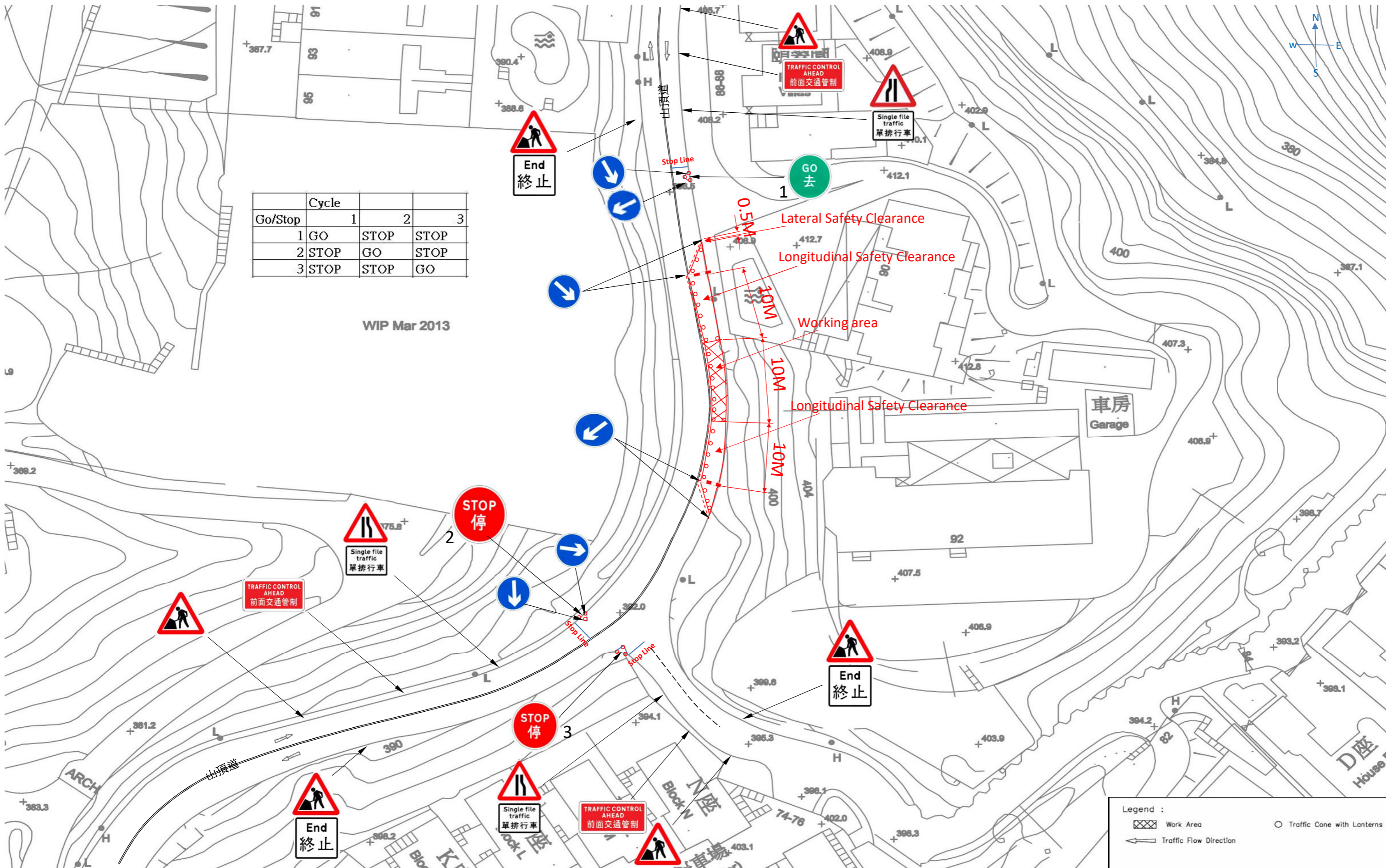
日期：2024 年 6 月 27 日（星期四）  
時間：上午 10 時至下午 4 時  
詳細地點 / 位置：山頂道山頂警署前面的一個斜坡樹木（斜坡編號：.11SW-D/CR250）  
封路目的：根據樹木專家的建議，為一棵樹（樹木編號：TS015）作出移除，以保障公眾利益  
封路位置：貼近建築署負責護養斜坡（斜坡編號：11SW-D/CR250）的一條山頂道行車線將封路進行移除樹木工作  
交通安排：封路期間將在現場設立指示牌，引導車輛  
其它安排：修剪樹木期間將圍封相關路段旁的一段行人路，在場有工作人員指示行人使用行人路  
備註：建築署已得到警方批准緊急臨時交通安排申請

現附上建築署提供的資料供各議員閱悉。如有任何查詢，請聯絡建築署高級物業事務主任鄒耀中先生（電話：[REDACTED]）或物業事務經理宋正浩先生（電話：[REDACTED]）。先此致謝！

中西區區議會秘書處

附有關封路位置圖、樹木位置圖及樹木相片

二零二四年六月二十五日



Go/Stop	Cycle		
1	GO	STOP	STOP
2	STOP	GO	STOP
3	STOP	STOP	GO

WIP Mar 2013

Legend :

	Work Area		Traffic Cone with Lanterns
	Traffic Flow Direction		

Rev.	Description	Drawn	Chk'd	App'd

Client:



ARCHITECTURAL SERVICES DEPARTMENT

Main Contractor:



俊和建築工程有限公司  
CHUN WO CONSTRUCTION & ENGINEERING CO., LTD.

Contract No.: TC B928

TERM CONTRACT FOR THE MAINTENANCE OF SLOPES AT HONG KONG ISLANDS AND OUTLYING ISLANDS(SOUTH)

Drawing Title:

TTA PLAN at PEAK ROAD (SCALE NTS)

NAME AND DESIGNATION	INITIAL	DATE
APPROVED BY: Ringo Sze		16/6/24
CHECKED BY:		
DESIGNED BY: Hubert Yim		16/6/24
Project No./Drawing No.		Rev.
DWG20210716-01		02





02/06/2024  
10:02:07

山頂山頂道



W William Wong



2022年2月 查看更多日期



Google

