

### 關注荷李活道行人過路處渠蓋令途人滑倒

#### 背景：

我們最近接到市民的投訴，指荷李活道 235 號行人過路處近馬路設有渠蓋(詳情請見附圖一及附圖二)，由於該處位於過路位置，每逢雨天居民出入時都容易滑倒受傷，對行人構成危險。我們及後在區內視察，亦發現有多處類似的地方，故希望政府能作出改善(詳情請見附件)。

#### 問題：

1. 政府在過去一年是否有收到途人於行人過路處因路上渠蓋而滑倒的投訴或受傷報告？如有，投訴或受傷數字有多少？分佈在哪些地方？
2. 政府有否計劃改善行人過路處渠蓋的防滑設計？如有，請提交具體改善措施；如沒有，政府有否計劃將去水渠口遷離行人過路處位置？

#### 建議：

建議政府檢視渠蓋設計，加強防滑功能或更改位置，避免將渠口設置於行人過路處位置。

#### 文件提交人：

葉亦楠、楊學明、楊開永、張嘉恩、劉天正、施永泰

二零二四年六月二十五日

附圖一



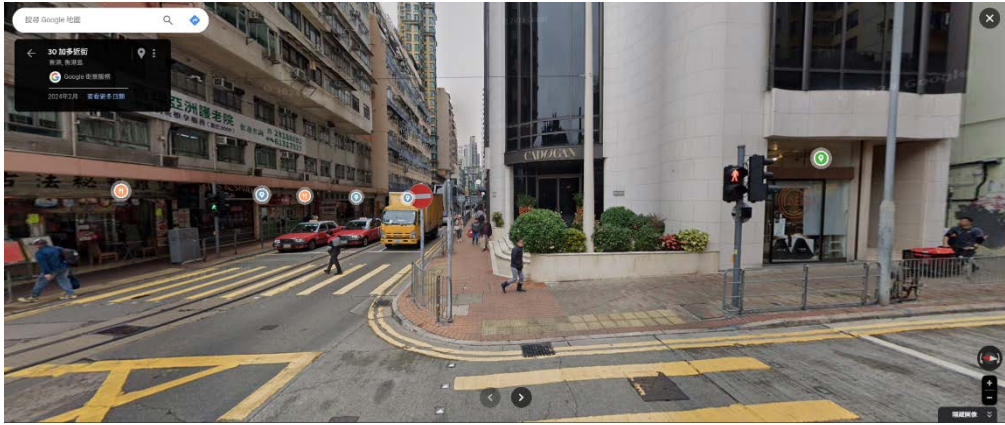
附圖二



中西區地工會文件第 30/2024 號 – 討論文件附件

序號	圖片
1	 <p>A Google Street View image showing a street corner. A red car is driving on the road. Pedestrians are visible on the sidewalk. A 'No Entry' sign is present. The address '30 雲咸街' is visible in the top left corner of the image.</p> <p data-bbox="756 846 935 887">雲咸街 30 號</p>
2	 <p>A Google Street View image showing a street corner. A sign for 'Hollywood Road 10-20 荷李活道 210-130' is visible. A 'No Entry' sign is present. The address '27 荷李活道' is visible in the top left corner of the image.</p> <p data-bbox="740 1422 951 1462">荷李活道 27 號</p>
3	 <p>A Google Street View image showing a street corner. A red car is driving on the road. Pedestrians are visible on the sidewalk. The address '6 差館上街' is visible in the top left corner of the image.</p> <p data-bbox="746 1998 944 2038">差館上街 6 號</p>

4



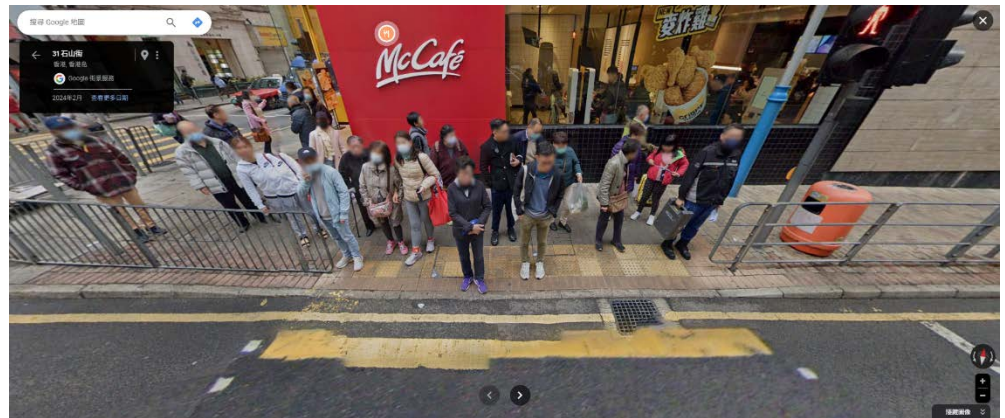
加多近街 30 號

5



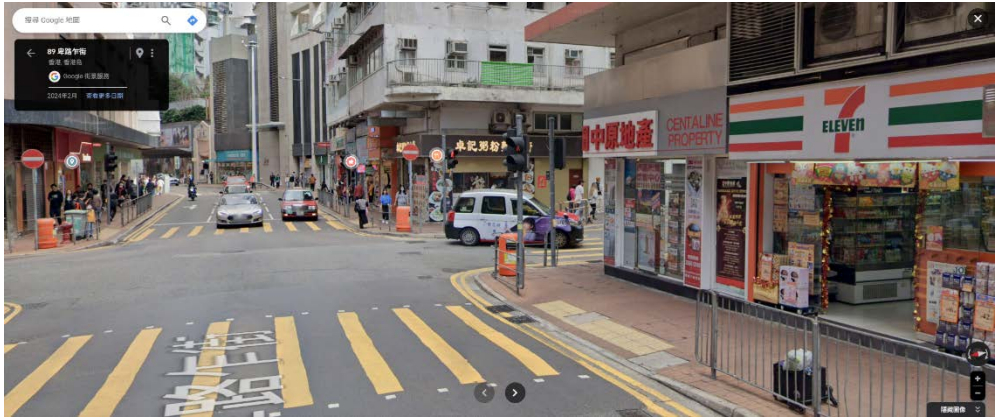
加多近街 30 號

6



石山街 39 號

7



卑路乍街 89 號

8



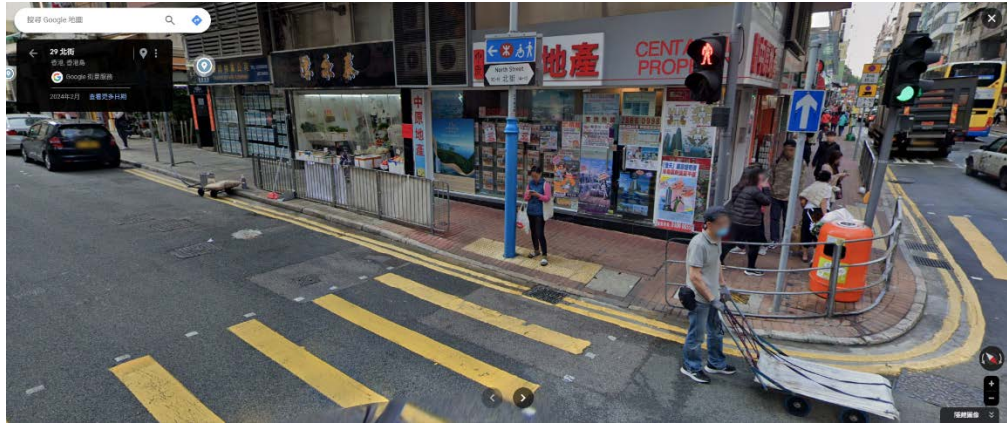
加多近街 37 號

9



士美菲路 43 號

10



北街 29 號

11



卑路乍街 88 號

12



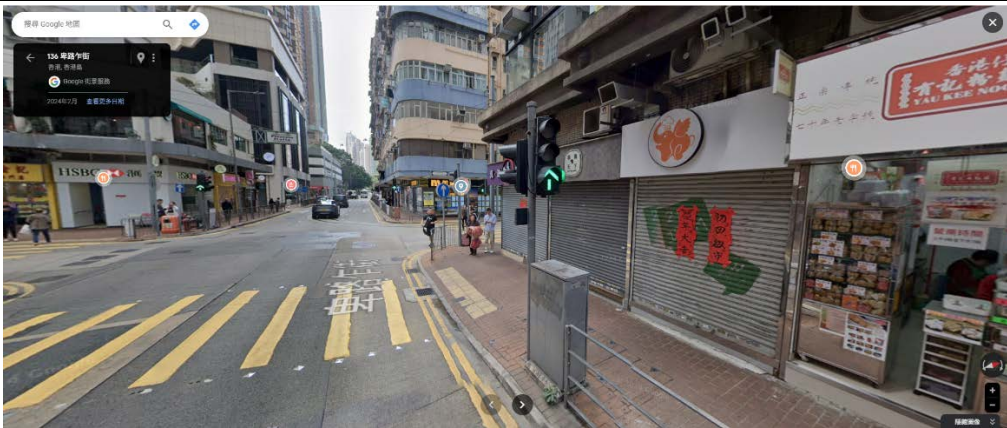
卑路乍街 43 號

13



士美菲路 29 號

14



卑路乍街 136 號

15



山市街 1 號