

二零一二至二零一五年度
中西區區議會常設事項
第六次會議

中區警署建築群活化項目
擬建連接半山自動扶手電梯的行人天橋

目的

本文件旨在向中西區區議會介紹擬建連接半山自動扶手電梯與中區警署建築群行人天橋的設計方案及施工安排，並希望得到區議會支持，從而盡快進行相關的刊憲程序，以開展這項工程。

背景

2. 政府正聯同香港賽馬會（馬會）推展中區警署建築群活化項目。根據城市規劃委員會《城市規劃條例》（香港法例第 131 章）第 16 條於 2011 年 5 月批出的規劃許可證的規定，馬會須在這項活化項目下，興建一條接駁半山自動扶手電梯和中區警署建築群的行人天橋，而環境保護署於 2011 年 4 月就這項活化項目所發出的環境許可證，亦已包括上述的行人天橋工程在內。當局曾於 2011 年初，根據《城市規劃條例》（香港法例第 131 章）及《環境影響評估條例》（香港法例第 499 章），就中區警署建築群活化項目（包括上述的行人天橋工程）諮詢公眾意見，馬會亦已因應所收集的公眾意見，修訂了行人天橋的設計。

3. 擬建的行人天橋長約 32 米，位於中區奧卑利街和荷李活道交界，連接現有的半山自動扶手電梯和中區警署建築群近奧卑利街的新增入口。行人天橋將為中區警署建築群的訪客帶來方便，訪客可從中環利用半山自動扶手電梯，經由新建的行人天橋，直接進入建築群，而無須在荷李活道、奧卑利街或士丹頓街橫過馬路進入建築群。此計劃不但可以改善建築群附近道路的行人安全，更有助緩減荷李活道、奧卑利街及士丹頓街路面的行人流量。此外，行人亦可利用擬興建的行人天橋，經過建築群內的行人通道，來往荷李活道、蘇豪及蘭桂坊一帶，以疏導該區路面人流，並帶動周邊文化消閒地區的整體發展（見附件圖 1）。

4. 爲了減低擬建行人天橋對周邊歷史建築物的遮擋，行人天橋將採用開放式露天設計。馬會已於 2012 年 5 月獲得運輸及房屋局批准，豁免建造行人天橋上蓋，而行人天橋的設計方案亦於 2012 年 6 月獲得橋樑及有關建築物外觀諮詢委員會¹接納。

5. 除了興建行人天橋之外，中區警署建築群活化項目所涵蓋的社區改善工程，尚包括在荷李活道和亞畢諾道交匯處加建暢通易達升降機、改善荷李活道和奧卑利街多處現有行人過路設施、在亞畢諾道加建行人路，以及鞏固建築群圍牆等改善工程。

設計概念

6. 由於行人天橋將會連接建築群的檢閱廣場，設計特點及建材物料和顏色都會與廣場互相呼應。行人天橋將以鋼筋混凝土建造，橋柱和橋面形態融合成一體。如前述，天橋不設上蓋，以減低天橋遮擋周邊歷史建築物和影響景觀。橋身高度、燈光安排及排水設計等方面均符合路政署等部門的相關要求。行人天橋的模擬圖及設計圖則載於附件（圖 2 至圖 6）。

7. 擬建的行人天橋將由馬會負責設計、建造、管理及維修，行人天橋靠近半山自動扶手電梯一端將會設置門欄，其開放時間將會配合中區警署建築群的開放時間，以方便管理。因擬建行人天橋兩端的標高差距達 3 米，但總長度只有約 32 米，所以行人天橋需採用梯級式設計，以提升安全，有關的梯級式設計將與半山自動扶手電梯的梯級式設計保持一致。中區警署建築群的多個入口均設有無障礙通道，有需要的訪客，可使用這些入口進出建築群。

施工安排

8. 行人天橋工程的施工安排包括在荷李活道及奧卑利街交界建造地基樁柱，並架設臨時工作台及模板支架，作建造天橋橋樑之用。馬會已於擬建行人天橋橋柱及地基的位置，挖掘了多個探井，勘察地下土質情況及現有地下公用設施位置，並落實建造天橋橋柱及地基的可行性。爲配合上述行人天橋工程，屆時將會在奧卑利街進行相關的

¹ 橋樑及有關建築物外觀諮詢委員會負責從美學和視覺影響的角度，審核橋樑和其他與公路系統有關的構築物的設計。委員會成員包括香港建築師學會、香港工程師學會、香港規劃師學會、一家學術機構、建築署、路政署、房屋署及土木工程拓展署的代表。

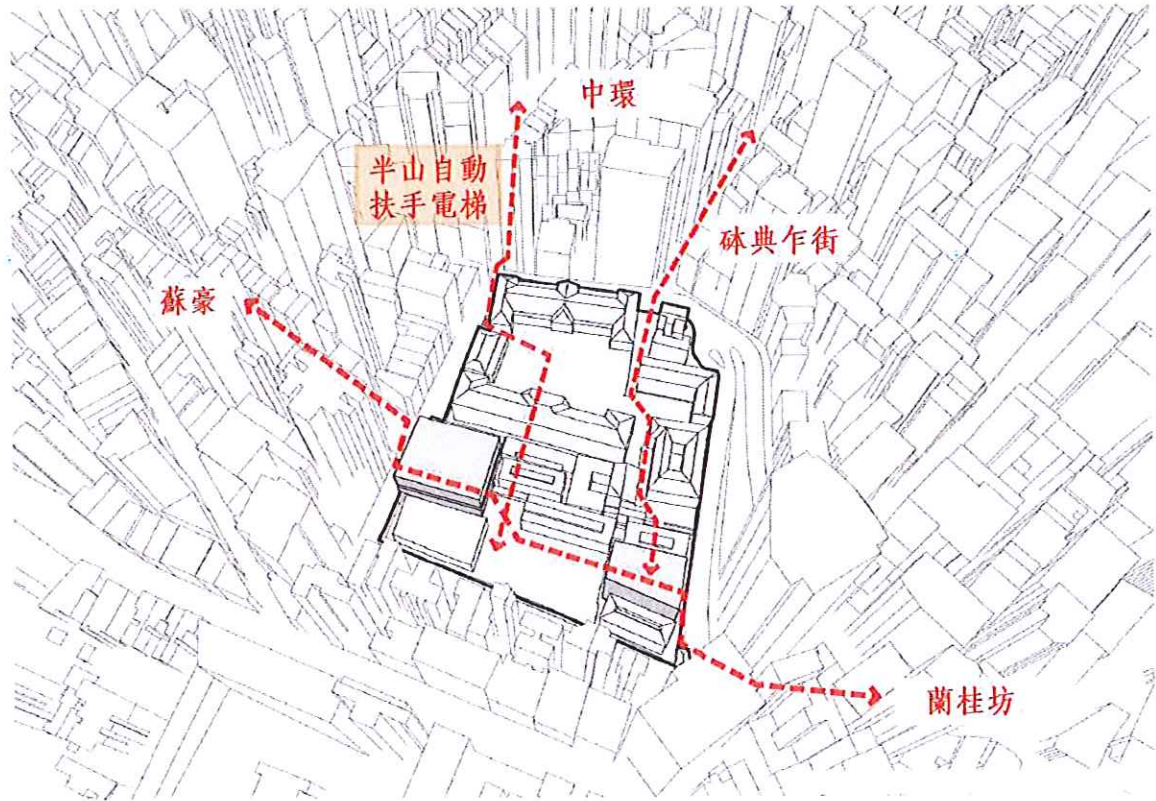
地下公用設施改道工程。有關改道工程將會以分段方式進行，以減少對附近交通的影響。

9. 爲了緩解部分工序對附近交通帶來的潛在影響，馬會已擬備了相應的臨時交通管理措施，並已聯絡各有關政府部門，如運輸署、警務處及消防處等，商討各項具體細節，更會在現場進行實地測試，以確認這些措施的可行性。在荷李活道的工程會盡量安排在日間非繁忙時段進行，務求將對附近交通的影響減至最低。

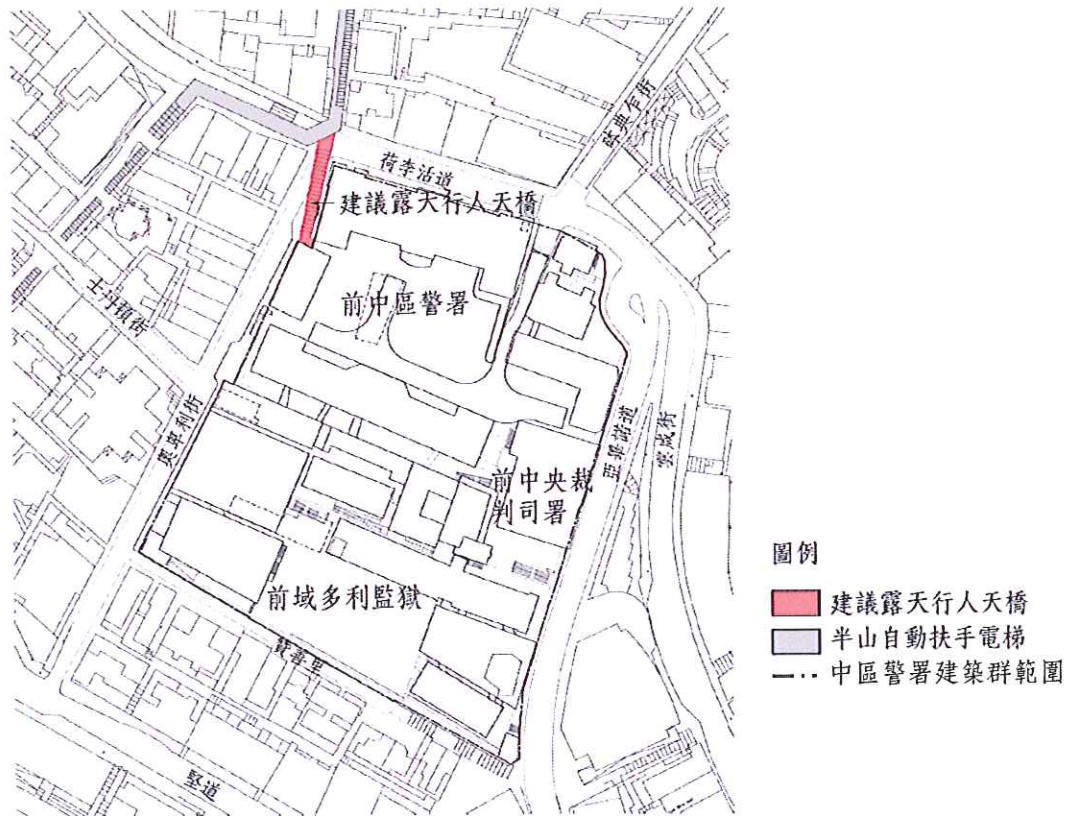
徵詢意見

10. 請議員就上述擬建的行人天橋項目提供意見及給予支持。在得到區議會支持後，政府將聯同馬會隨即進行相關的刊憲程序，以便盡快開展有關工程。

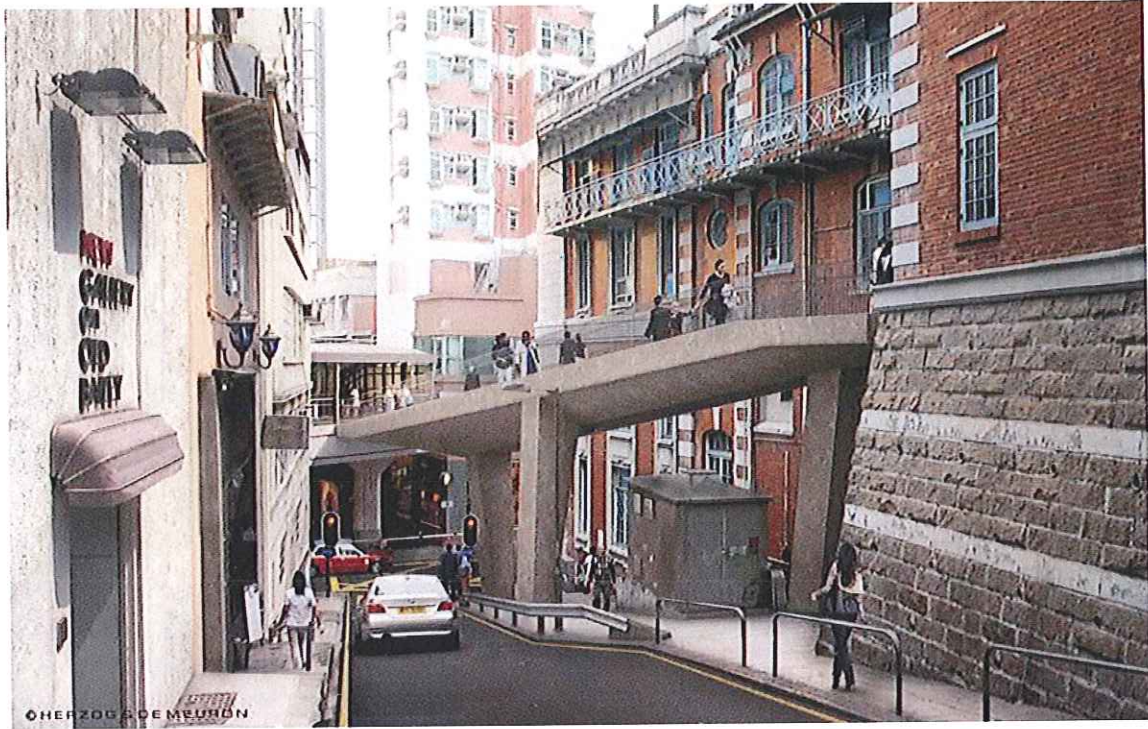
香港賽馬會
2012年9月21日



(圖 1) 中區警署建築群與周邊地區的連繫



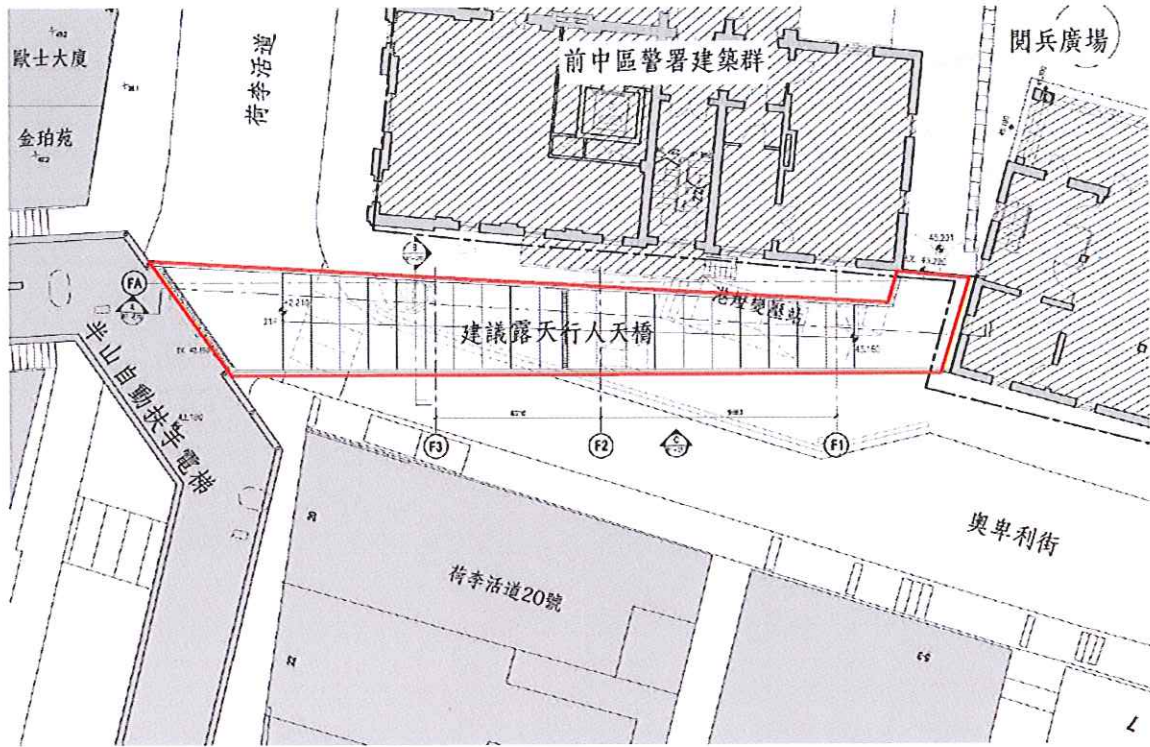
(圖 2) 擬建行人天橋的位置



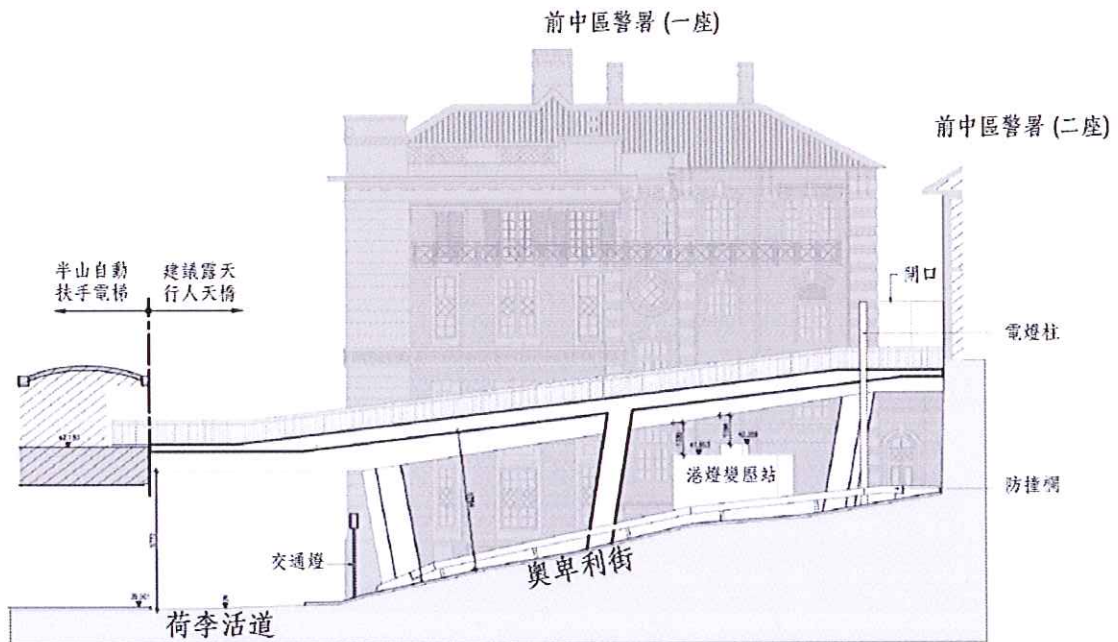
(圖 3) 模擬露天行人天橋 - 奧卑利街下望方向



(圖 4) 模擬露天行人天橋 - 半山自動扶手電梯橋面方向



(圖 5) 模擬露天行人天橋 - 橋面圖



(圖 6) 模擬露天行人天橋 - 橋立視圖