

附件

中西區區議會第九次會議 — 跟進事項  
議題：港鐵西港島綫工程進展

港鐵公司的回覆：

就 貴會 5 月 23 日會議上有議員要求港鐵公司於會後提交西營盤站第一街及第二街車站出入口設計方案三維圖，現附上有關設計圖以供參閱。

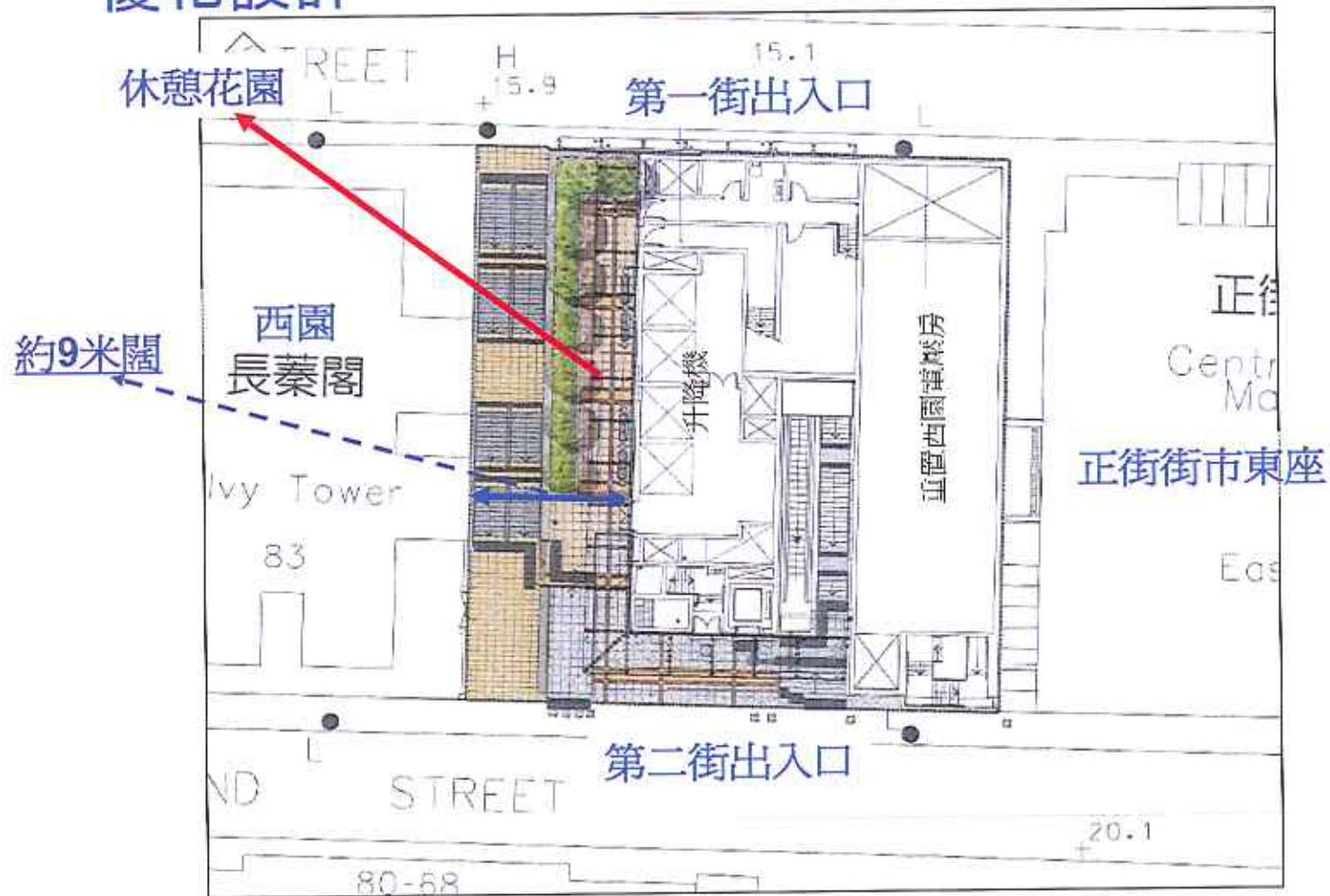
港鐵公司早於 5 月 16 日已與西園居民舉行會議，以匯報西營盤站第一街及第二街車站出入口的修訂方案，有關方案將出入口建築物的高度盡量減低並遠離西園，會議上居民除了要求增加綠化面積，對方案並沒有其他的關注。

(二〇一三年六月二十日收到)

中西區區議會秘書處  
二〇一三年六月

# 第一街/第二街出入口設計

# 西營盤站 - 第一街/第二街出入口平面圖 優化設計



## 西營盤站 – 第一街出入口(優化設計)



第一街出入口

## 西營盤站 – 第二街出入口(優化設計)



## 西營盤站 – 第二街出入口(優化設計)



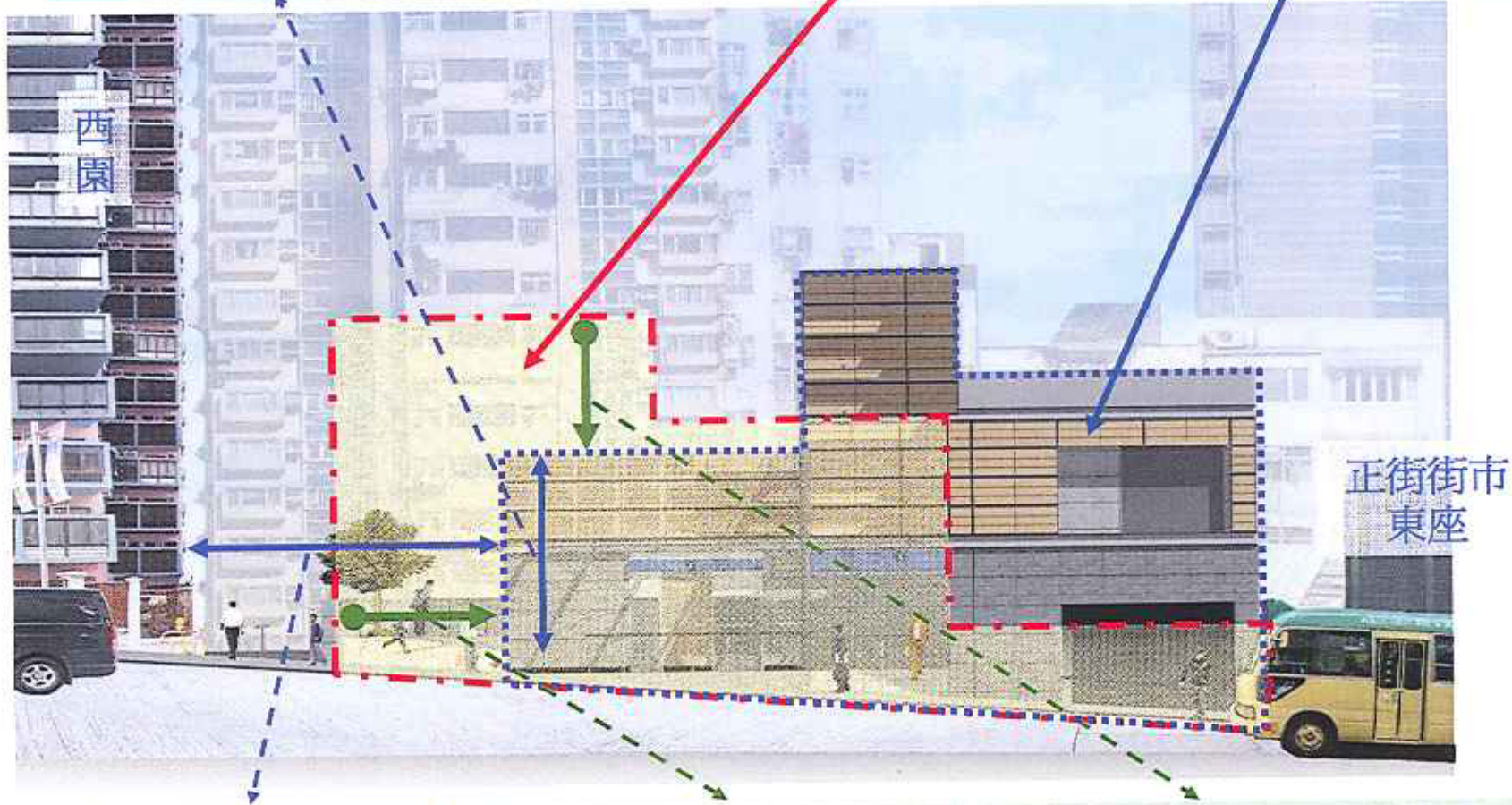
第二街出入口

# 西營盤站 – 第二街出入口 新舊設計比較

近西園建築物高度:約5.5米

舊設計結構位置(紅線)

新設計結構位置(藍線)



與西園距離:約9米

與西園距離增加約4.7米

近西園建築物高度降低約4.3米