

## 油尖旺區議會交通及運輸委員會會議

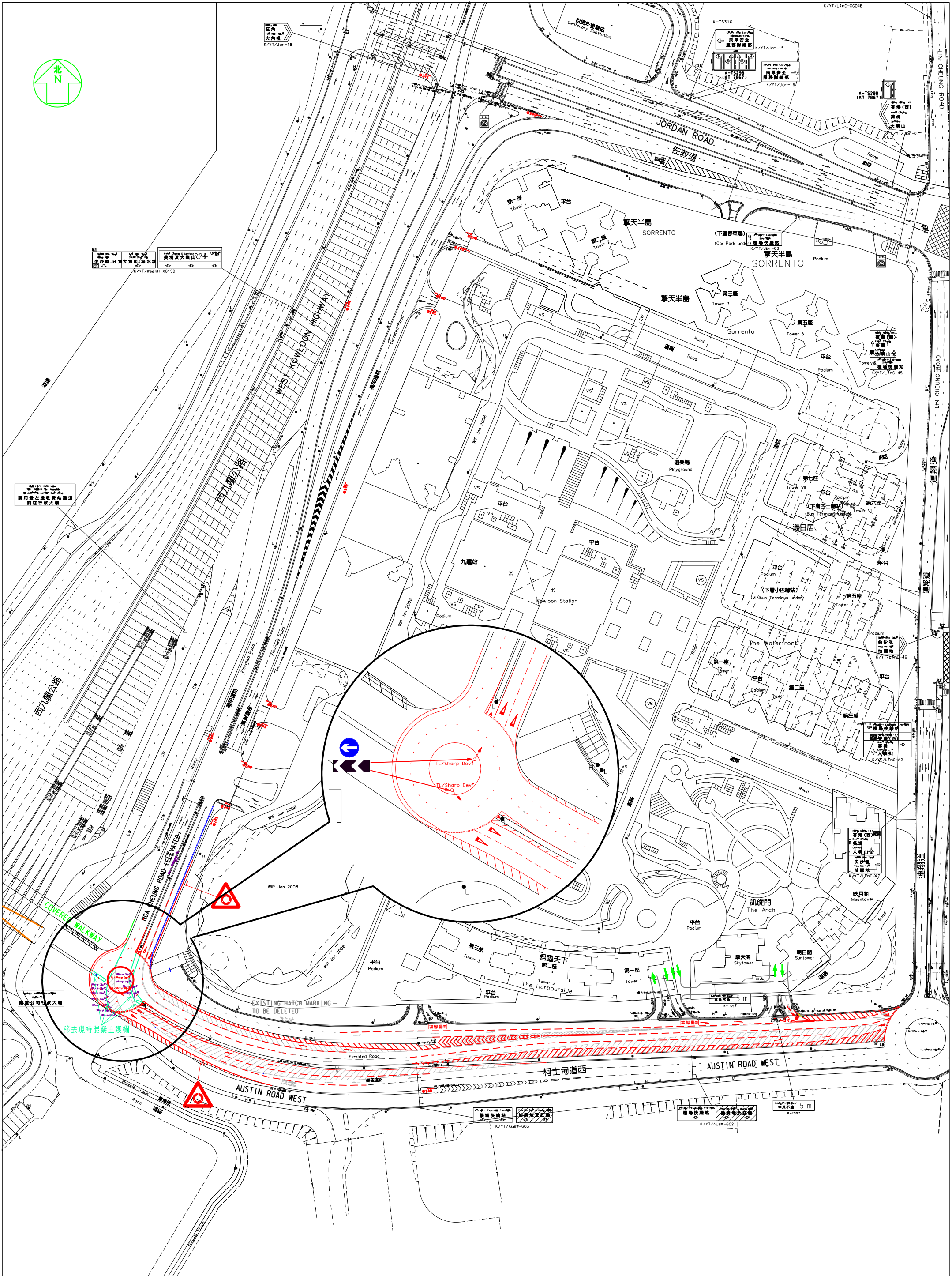
## 運輸署 / 路政署正在施工中或準備於短期內施工的區域交通改善工程項目及時間表(截至2011年6月)

項目編號	擬建的交通改善工程項目	地點	預期動工日期	預期完工日期	詳細備註	運輸署工程師 姓名(電話)	路政署工程師 姓名(電話)
KL/10/02286	柯士甸道西天橋與雅翔道天橋交界改善工程 (圖則編號: K100397.01)	柯士甸道西與雅翔道	2011年3月	2011年10月	因擬建工程影響到橋面及橋底的現有街燈，有需要改動街燈管道的走線、現有的街燈及天橋結構。同時，亦要於橋底下的一段雅翔道敷設新的街燈管道及安裝新的街燈。路政署現已完成橋底下雅翔道敷設新的街燈管道工程，並正申請掘路許可證及準備開展橋面工程及安裝新的街燈。	葉冠強先生 (2399 2506)	潘嘉敏先生 (2707 7217)
KL/09/02964	擴闊行人路及加設旅遊巴士上落客點 (圖則編號: K090088.01B) (進行道路改善工程時，現有的圍欄將會更換為特色圍欄)	介乎花園街至洗衣街的一段豉油街	2011年1月初	2011年12月	花園街與洗衣街之間一段豉油街的擴闊行人路及加設旅遊巴士上落客點工程，已於2011年2月底竣工，餘下的特色圍欄裝設工程，亦已於3月底完成。此外，花園街/豉油街交界附近的擴闊行人路工程，因要重新安排及申請挖掘准許證，預計在2011年11月左右才能進行。	李祖賢先生 (2399 2509)	盧文鍵先生 (2707 7235)

## 油尖旺區議會交通及運輸委員會會議

## 運輸署 / 路政署正在施工中或準備於短期內施工的區域交通改善工程項目及時間表(截至2011年6月)

項目編號	擬建的交通改善工程項目	地點	預期動工日期	預期完工日期	詳細備註	運輸署工程師 姓名(電話)	路政署工程師 姓名(電話)
KL/10/02702	迴旋處改善工程 (圖則編號:K100588.02C)	海輝道迴旋處	2011年4月中	2011年6月底	工程已於2011年6月下旬完工。	葉冠強先生 (2399 2506)	潘嘉敏先生 (2707 7217)
KL/10/02338	加設傷殘人士過路設施 (圖則編號:K100369.05)	柏景灣公共交通交匯處	2011年4月底	2011年7月底	工程已於2011年5月大致完成。現正等待巴士公司移除站柱，以進行餘下的傷殘人士等候位置的油漆圖案。	葉冠強先生 (2399 2506)	潘嘉敏先生 (2707 7217)
KL/11/01317	擬在廣東道及山東街交界路口設燈號 控制行人過路處的前期改善工程 (圖則編號:K110003.01)	廣東道與山東街交界	2011年7月中旬	2011年8月底	此項目主要為在廣東道及山東街交界路口建設下斜路沿地台，以為隨後的燈號控制行人過路處建設工程作準備。有關加設燈號控制系統的管線敷設及機電工程將被安排隨後進行。	李祖賢先生 (2399 2509)	盧文鍵先生 (2707 7235)

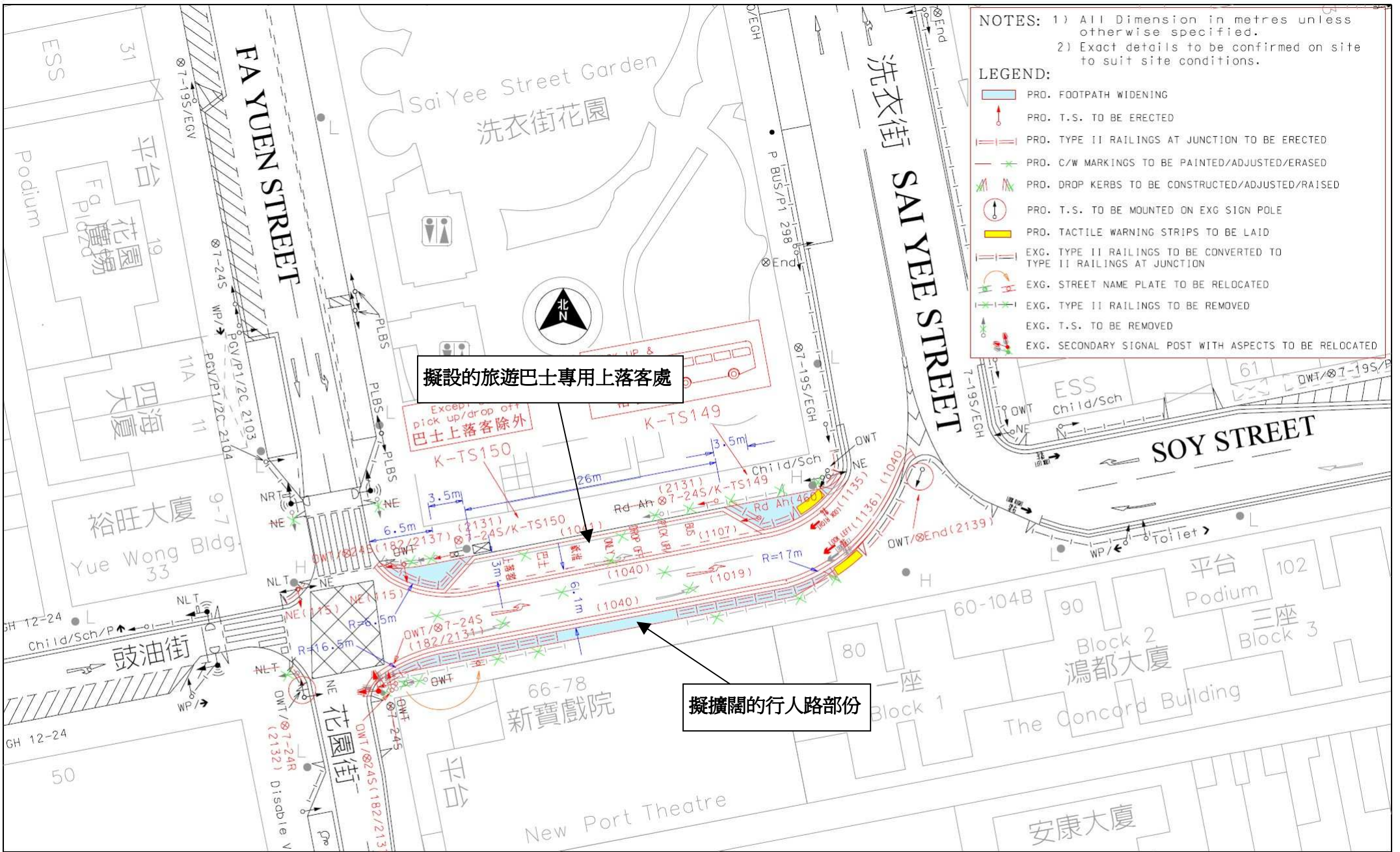


日期: 21-12-2010

圖号: K100397.01

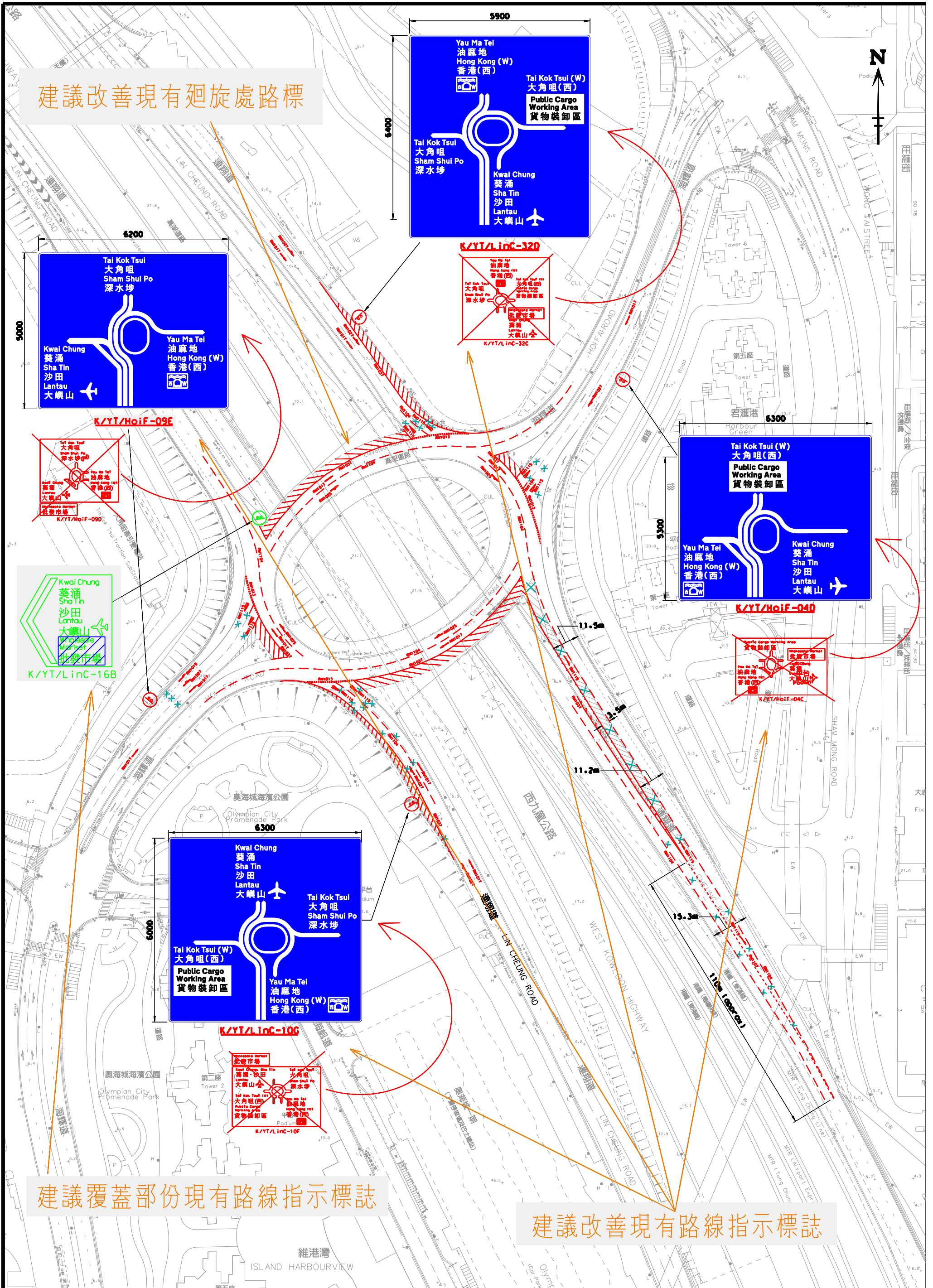
# 柯士甸道西/雅翔道改善方案

比例: 1:1000 (A1 圖)



 <b>運輸署</b> Transport Department	Engineer <b>Jason CY LEE</b>	<b>Drawing Title</b> PROPOSED FOOTPATH WIDENING AND BUS PICK UP & DROP OFF PLACE AT SOY STREET	Survey Sheet No. <b>K11P19D</b>
	Checked <b>C.Y. CHAN</b>		Date <b>3-SEP-2009</b>
Office TRAFFIC ENGINEERING (KLN.) DIV.	Drawn <b>P.K. LAM</b>	<b>Scale 1:500 (A4 SIZE)</b>	Drawing No. <b>K090088.01B</b>
			Circulation Date <b>12-FEB-2009</b>
			WRF No. <b>WR/HY/TE/KL/09/02964</b>

建議改善現有迴旋處路標



建議覆蓋部份現有路線指示標誌

建議改善現有路線指示標誌

圖號 : K100588.02C

日期 : 14-02-2011

WRF NO.:

運輸署  
TRANSPORT DEPARTMENT

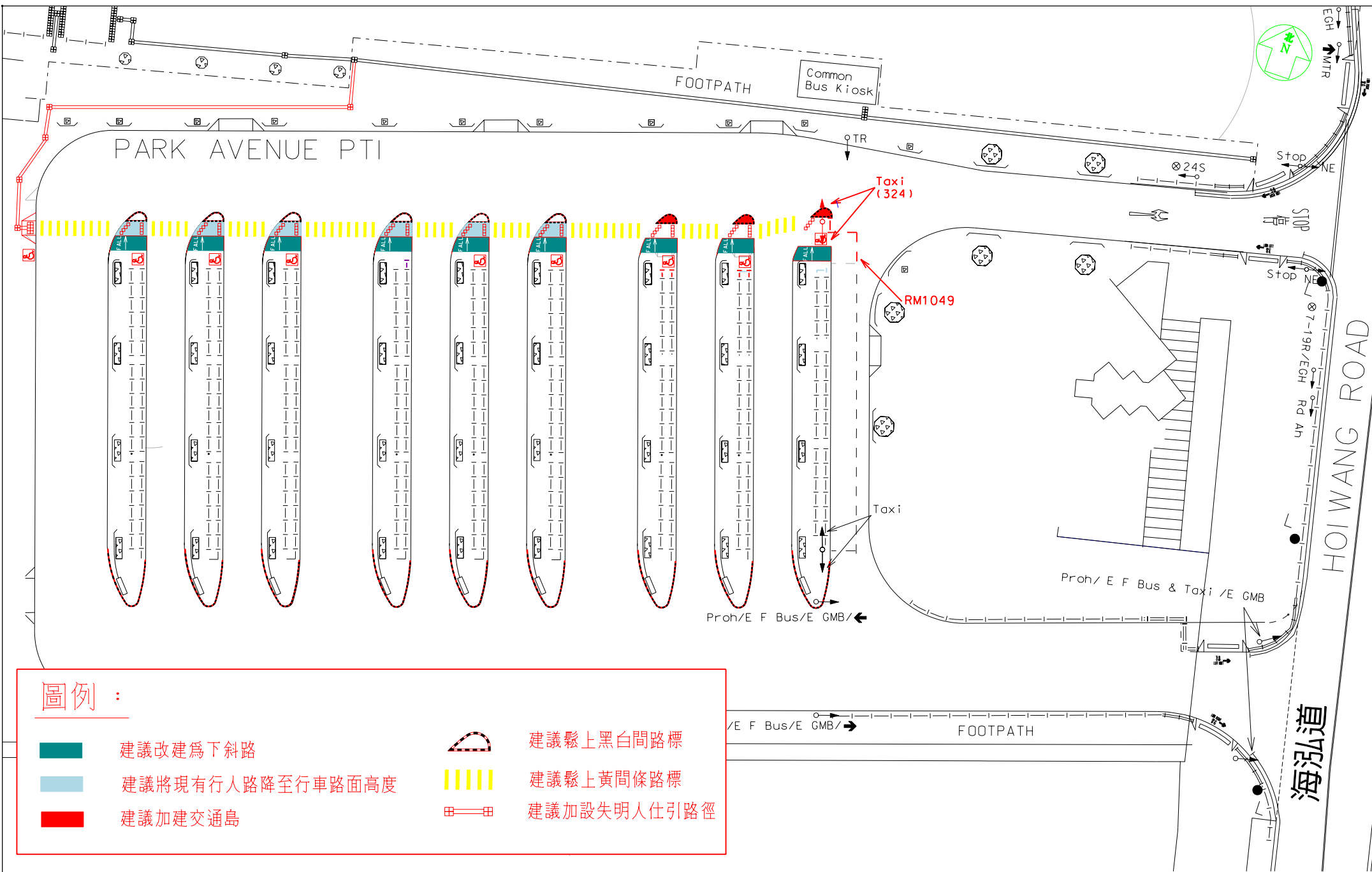
測繪圖號碼 :

K11P13D,14C,18B,19A

比例 : 1:1000(A2紙)

WR/HY/TE/KL/10/02702  
WR/CS/TE/KL/10/00279

TE/K DIVISION



圖號： K100369.05

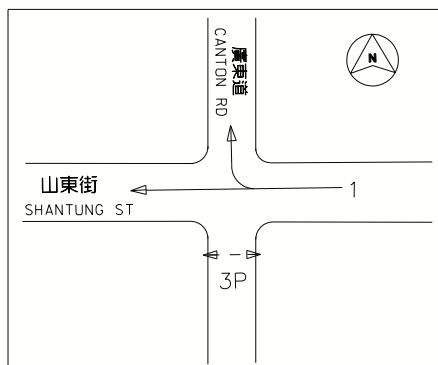
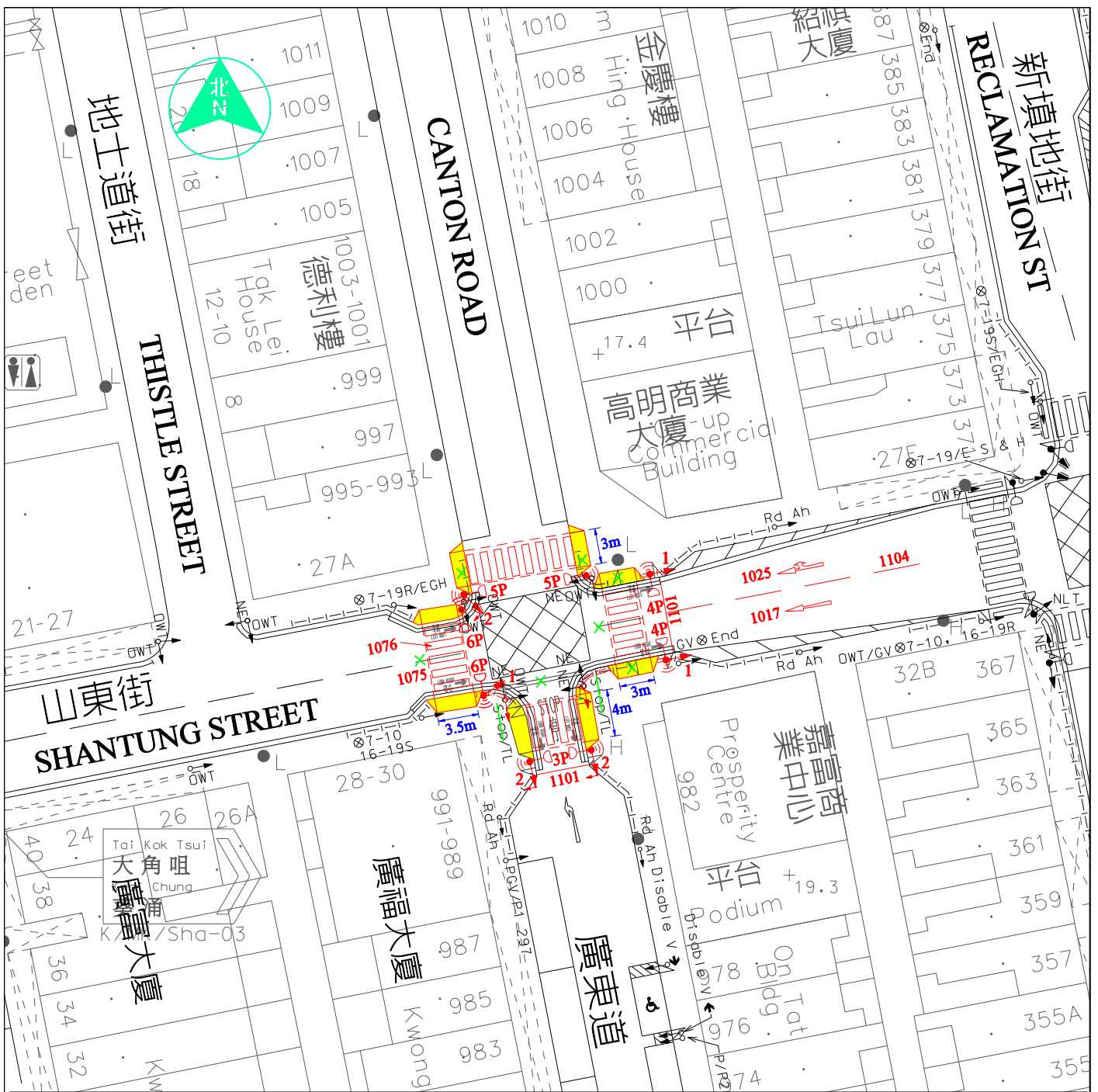
測繪圖號碼： K11P19C

日期： 14-02-2011

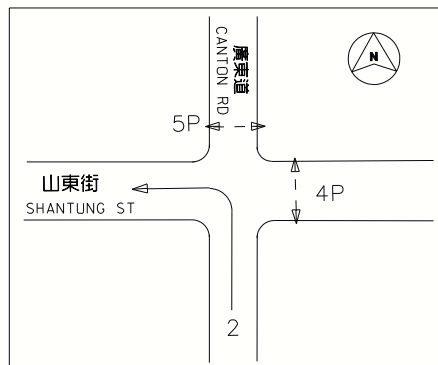
比例： 1:500(A4紙)

WRF NO.:

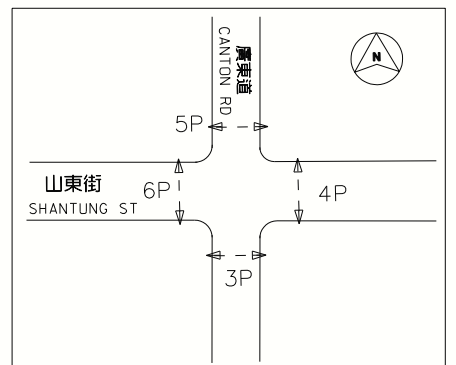
WR/HY/TE/KL/10/02338



STAGE A



STAGE B



STAGE C

擬議運轉次序



Drawing Title

擬議設置交通燈於廣東道及山東街交界

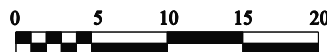
Survey Sheet No. K11P19D

Date 3 JAN 2011

Drawing No. K110003.01

Office  
TRAFFIC ENGINEERING (KLN.) DIV.

Scale  
1:500 (A4 SIZE)



Circulation Date

WRF No.