

## 海濱指示標誌計劃 - 於油尖旺區試點設置標誌牌

### 目的

本文件旨在

- (甲) 介紹海濱指示標誌計劃(下稱「計劃」)；以及
- (乙) 就計劃在油尖旺區試點的擬定路線和標誌牌位置諮詢油尖旺區議會。

### 背景

2. 維多利亞港是香港的象徵，是最珍貴的公有天然資產。我們致力推動優化海濱的工作，其中措施包括強化海濱的暢達性，使行人易於前往海濱。

3. 目前，行人前往海濱公園或海濱長廊，往往要取道較遠、易生混淆和缺乏標誌牌的路線，路程可能迂迴曲折。因此，在重點位置設置新的標誌牌，可強化海濱的暢達性，引導行人使用直接及方便的路線前往海濱，享用維港景色。

### 計劃內容

4. 計劃的內容主要是規劃標誌牌路線、設計及設置標誌牌，引導行人前往海濱。土木工程拓展署已委聘顧問公司進行規劃及設計工作，並舉辦了公開設計比賽，邀請社會各界人士為維港設計專用的標記，用於標誌牌上。

5. 計劃是一個新嘗試，為維港兩岸地區試點設置標誌牌。試點位於以下六個地區：

- 中西區；
- 灣仔區；
- 東區；
- 油尖旺區；
- 九龍城區；以及
- 觀塘區。

### 油尖旺區試點的標誌路線和位置

6. 顧問公司根據運輸署的指引，採用 500 米為適當步行距離規劃路線，在進行了實地視察，考慮各種因素(如成本效益和行人安全等)並諮詢相關政府部門後，擬定了七條由區內前往海濱的路線和沿途設置標誌牌的位置，詳情載於附件。

## 未來路向

7. 顧問公司會審研油尖旺區議會的意見和地下公共設施的限制後，落實區內前往海濱的路線和沿途設置標誌牌的位置。

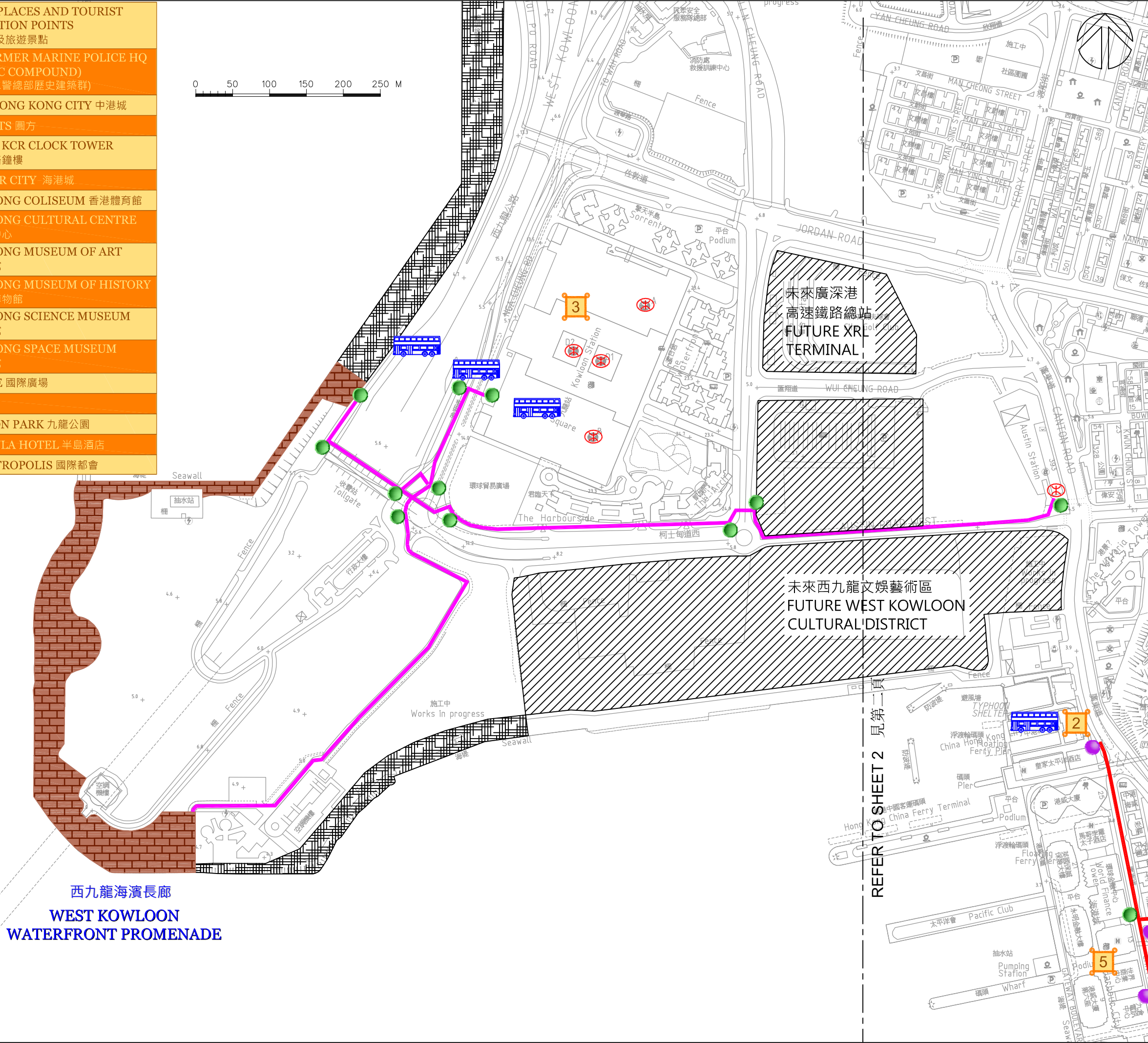
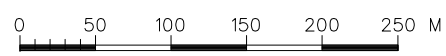
8. 如能於本財政年度獲得撥款，土木工程拓展署計劃在 2011 年年底展開標誌牌的建造和設置工程，預計在 2012 年年底完工。

## 意見徵詢

9. 請各委員就計劃在油尖旺區試點的擬定路線和標誌牌位置發表意見。

土木工程拓展署  
2011 年 5 月

MAJOR PLACES AND TOURIST ATTRACTION POINTS 主要地方及旅遊景點	
1	1881 (FORMER MARINE POLICE HQ HISTORIC COMPOUND) 1881 (前水警總部歷史建築群)
2	CHINA HONG KONG CITY 中港城
3	ELEMENTS 圓方
4	FORMER KCR CLOCK TOWER 前九龍鐵路鐘樓
5	HARBOUR CITY 海港城
6	HONG KONG COLISEUM 香港體育館
7	HONG KONG CULTURAL CENTRE 香港文化中心
8	HONG KONG MUSEUM OF ART 香港藝術館
9	HONG KONG MUSEUM OF HISTORY 香港歷史博物館
10	HONG KONG SCIENCE MUSEUM 香港科學館
11	HONG KONG SPACE MUSEUM 香港太空館
12	i SQUARE 國際廣場
13	K11
14	KOWLOON PARK 九龍公園
15	PENINSULA HOTEL 半島酒店
16	THE METROPOLIS 國際都會



西九龍海濱長廊  
WEST KOWLOON WATERFRONT PROMENADE

- LEGEND / 圖例:**
- ROUTE WK1 路線 WK1
  - PUBLIC HARBOURFRONT 公眾海濱
  - WORKS AREA 工地範圍
  - NON-PUBLIC HARBOURFRONT 非公眾海濱
  - MTR EXIT 港鐵站出口
  - BUS TERMINUS / MAJOR BUS STOP 巴士總站 / 主要巴士站
  - PROPOSED HSS DIRECTIONAL SIGNAGE 擬設海濱方向指示牌
  - PROPOSED HSS DIRECTIONAL SIGNAGE ATTACHED TO EXISTING VSI SIGNAGE 擬設海濱指示牌附加於現有的旅客指示標誌
  - PROPOSED HSS DIRECTIONAL SIGNAGE AND HSS ROUTE INDICATED ON NEW DISPLAY PANEL 擬設海濱方向指示牌及海濱路線顯示於新展板上
  - PROPOSED HSS DIRECTIONAL SIGNAGE ATTACHED TO EXISTING VSI SIGNAGE AND HSS ROUTE INDICATED ON EXISTING VSI DISPLAY PANEL 擬設海濱指示牌附加於現有的旅客指示標誌及海濱路線顯示於展板上
  - EXISTING MAPBOARD BY OTHERS 已設資訊地圖牌

PROPOSED ROUTES TO HARBOURFRONT - PILOT AREAS IN YAU TSIM MONG DISTRICT (SHEET 1 OF 3)

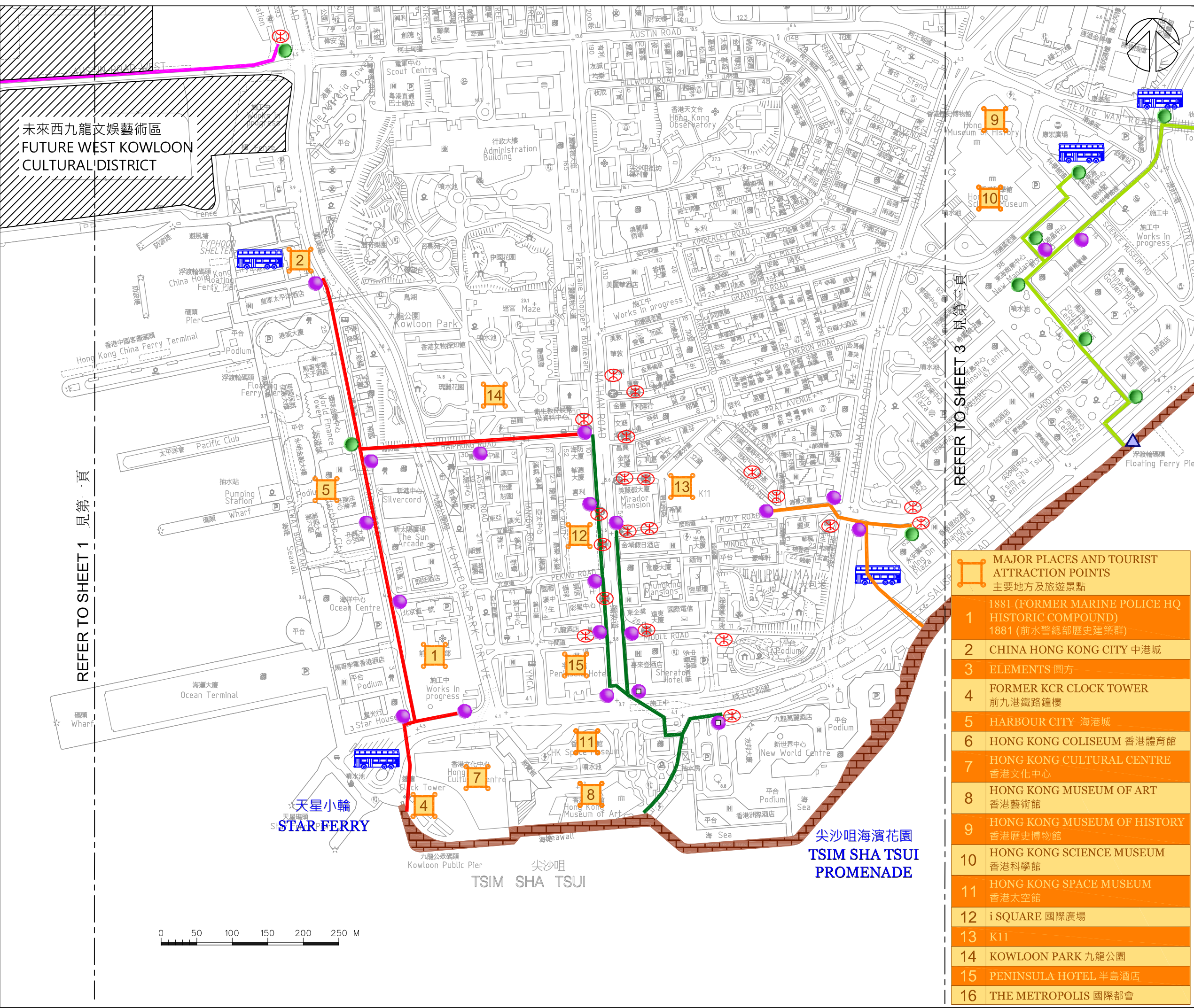
擬議的海濱標誌路線 - 油尖旺區試點 (第一頁)

REFER TO SHEET 2 見第二頁



REFER TO SHEET 1 見第一頁

REFER TO SHEET 3 見第三頁



- LEGEND / 圖例:**
- ROUTE WK1 路線 WK1
  - ROUTE SF1 路線 SF1
  - ROUTE TT1 路線 TT1
  - ROUTE TT2 路線 TT2
  - ROUTE TT3 路線 TT3
  - PUBLIC HARBOURFRONT 公眾海濱
  - WORKS AREA 工地範圍
  - NON-PUBLIC HARBOURFRONT 非公眾海濱
  - ⊘ MTR EXIT 港鐵站出口
  - ⊘ BUS TERMINUS / MAJOR BUS STOP 巴士總站 / 主要巴士站
  - PROPOSED HSS DIRECTIONAL SIGNAGE 擬設海濱方向指示牌
  - PROPOSED HSS DIRECTIONAL SIGNAGE ATTACHED TO EXISTING VSIS SIGNAGE 擬設海濱指示牌附加於現有的旅客指示標誌
  - ◻ PROPOSED HSS DIRECTIONAL SIGNAGE AND HSS ROUTE INDICATED ON NEW DISPLAY PANEL 擬設海濱方向指示牌及海濱路線顯示於新展板上
  - ◻ PROPOSED HSS DIRECTIONAL SIGNAGE ATTACHED TO EXISTING VSIS SIGNAGE AND HSS ROUTE INDICATED ON EXISTING VSIS DISPLAY PANEL 擬設海濱指示牌附加於現有的旅客指示標誌及海濱路線顯示於展板上
  - ▲ EXISTING MAPBOARD BY OTHERS 已設資訊地圖牌

<span style="color: orange; font-size: 2em;">⊘</span>	MAJOR PLACES AND TOURIST ATTRACTION POINTS 主要地方及旅遊景點
1	1881 (FORMER MARINE POLICE HQ HISTORIC COMPOUND) 1881 (前水警總部歷史建築群)
2	CHINA HONG KONG CITY 中港城
3	ELEMENTS 圓方
4	FORMER KCR CLOCK TOWER 前九港鐵路鐘樓
5	HARBOUR CITY 海港城
6	HONG KONG COLISEUM 香港體育館
7	HONG KONG CULTURAL CENTRE 香港文化中心
8	HONG KONG MUSEUM OF ART 香港藝術館
9	HONG KONG MUSEUM OF HISTORY 香港歷史博物館
10	HONG KONG SCIENCE MUSEUM 香港科學館
11	HONG KONG SPACE MUSEUM 香港太空館
12	i SQUARE 國際廣場
13	K11
14	KOWLOON PARK 九龍公園
15	PENINSULA HOTEL 半島酒店
16	THE METROPOLIS 國際都會

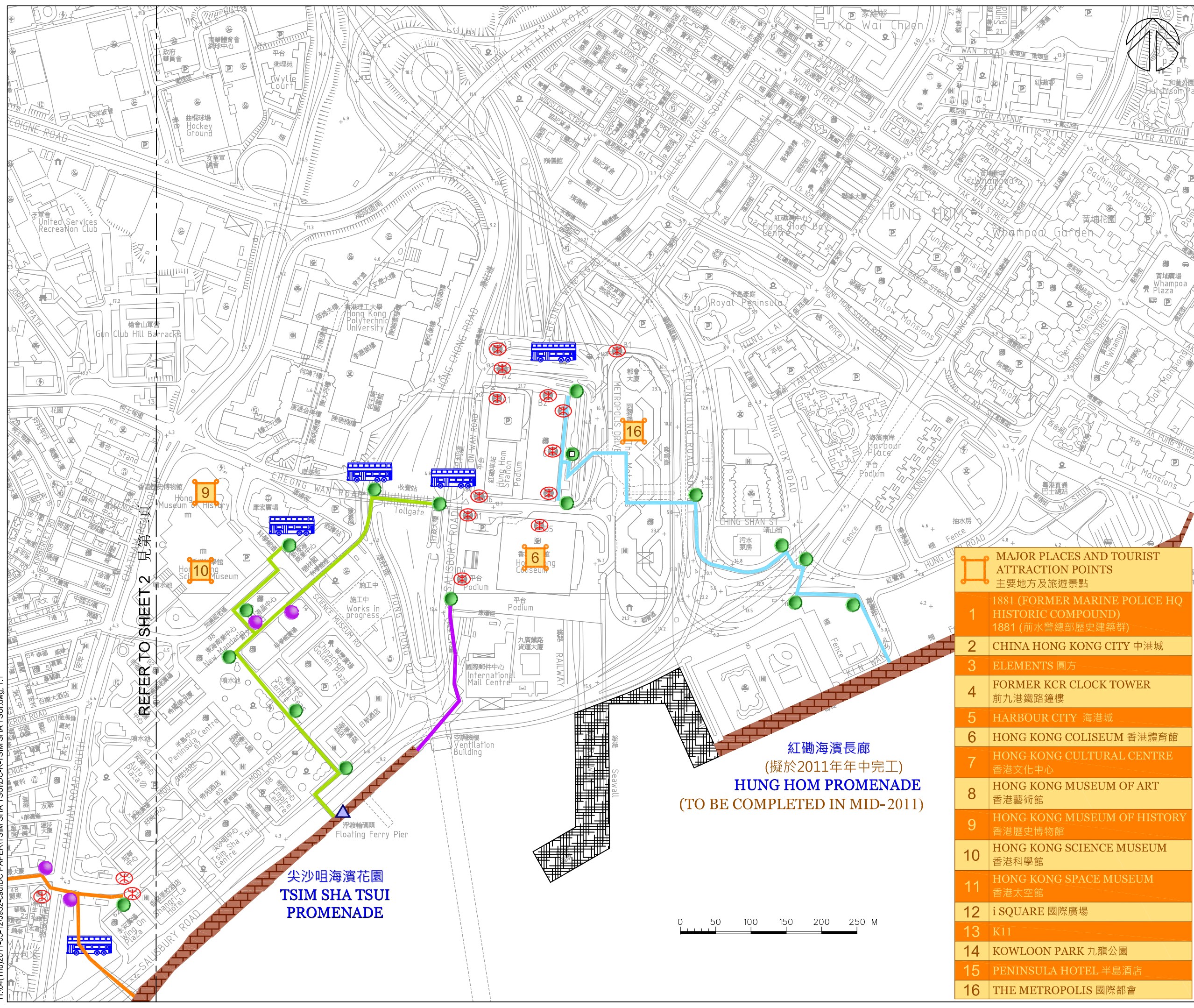
PROPOSED ROUTES TO HARBOURFRONT - PILOT AREAS IN YAU TSIM MONG DISTRICT (SHEET 2 OF 3)

擬議的海濱標誌路線 - 油尖旺區試點 (第二頁)





REFER TO SHEET 2 見第二頁



- LEGEND / 圖例:**
- ROUTE TT3 路線 TT3
  - ROUTE TT4 路線 TT4
  - ROUTE HH1 路線 HH1
  - PUBLIC HARBOURFRONT 公眾海濱
  - WORKS AREA 工地範圍
  - NON-PUBLIC HARBOURFRONT 非公眾海濱
  - MTR EXIT 港鐵站出口
  - BUS TERMINUS / MAJOR BUS STOP 巴士總站 / 主要巴士站
  - PROPOSED HSS DIRECTIONAL SIGNAGE 擬設海濱方向指示牌
  - PROPOSED HSS DIRECTIONAL SIGNAGE ATTACHED TO EXISTING VSI SIGNAGE 擬設海濱指示牌附加於現有的旅客指示標誌
  - PROPOSED HSS DIRECTIONAL SIGNAGE AND HSS ROUTE INDICATED ON NEW DISPLAY PANEL 擬設海濱方向指示牌及海濱路線顯示於新展板上
  - PROPOSED HSS DIRECTIONAL SIGNAGE ATTACHED TO EXISTING VSI SIGNAGE AND HSS ROUTE INDICATED ON EXISTING VSI DISPLAY PANEL 擬設海濱指示牌附加於現有的旅客指示標誌及海濱路線顯示於展板上
  - MAJOR PLACES AND TOURIST ATTRACTION POINTS 主要地方及旅遊景點
  - EXISTING MAPBOARD BY OTHERS 已設資訊地圖牌

	<b>MAJOR PLACES AND TOURIST ATTRACTION POINTS</b> 主要地方及旅遊景點
1	1881 (FORMER MARINE POLICE HQ HISTORIC COMPOUND) 1881 (前水警總部歷史建築群)
2	CHINA HONG KONG CITY 中港城
3	ELEMENTS 圓方
4	FORMER KCR CLOCK TOWER 前九龍鐵路鐘樓
5	HARBOUR CITY 海港城
6	HONG KONG COLISEUM 香港體育館
7	HONG KONG CULTURAL CENTRE 香港文化中心
8	HONG KONG MUSEUM OF ART 香港藝術館
9	HONG KONG MUSEUM OF HISTORY 香港歷史博物館
10	HONG KONG SCIENCE MUSEUM 香港科學館
11	HONG KONG SPACE MUSEUM 香港太空館
12	i SQUARE 國際廣場
13	K11
14	KOWLOON PARK 九龍公園
15	PENINSULA HOTEL 半島酒店
16	THE METROPOLIS 國際都會

紅磡海濱長廊  
(擬於2011年年中完工)  
**HUNG HOM PROMENADE**  
(TO BE COMPLETED IN MID-2011)

尖沙咀海濱花園  
**TSIM SHA TSUI PROMENADE**



PROPOSED ROUTES TO HARBOURFRONT - PILOT AREAS IN YAU TSIM MONG DISTRICT (SHEET 3 OF 3)

擬議的海濱標誌路線  
-油尖旺區試點  
(第三頁)